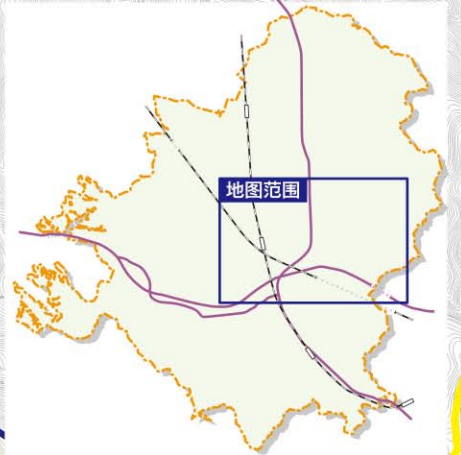
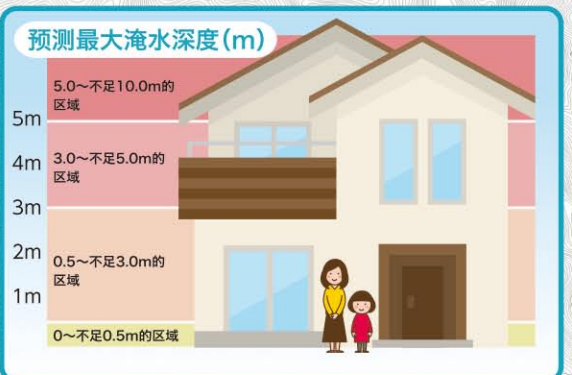
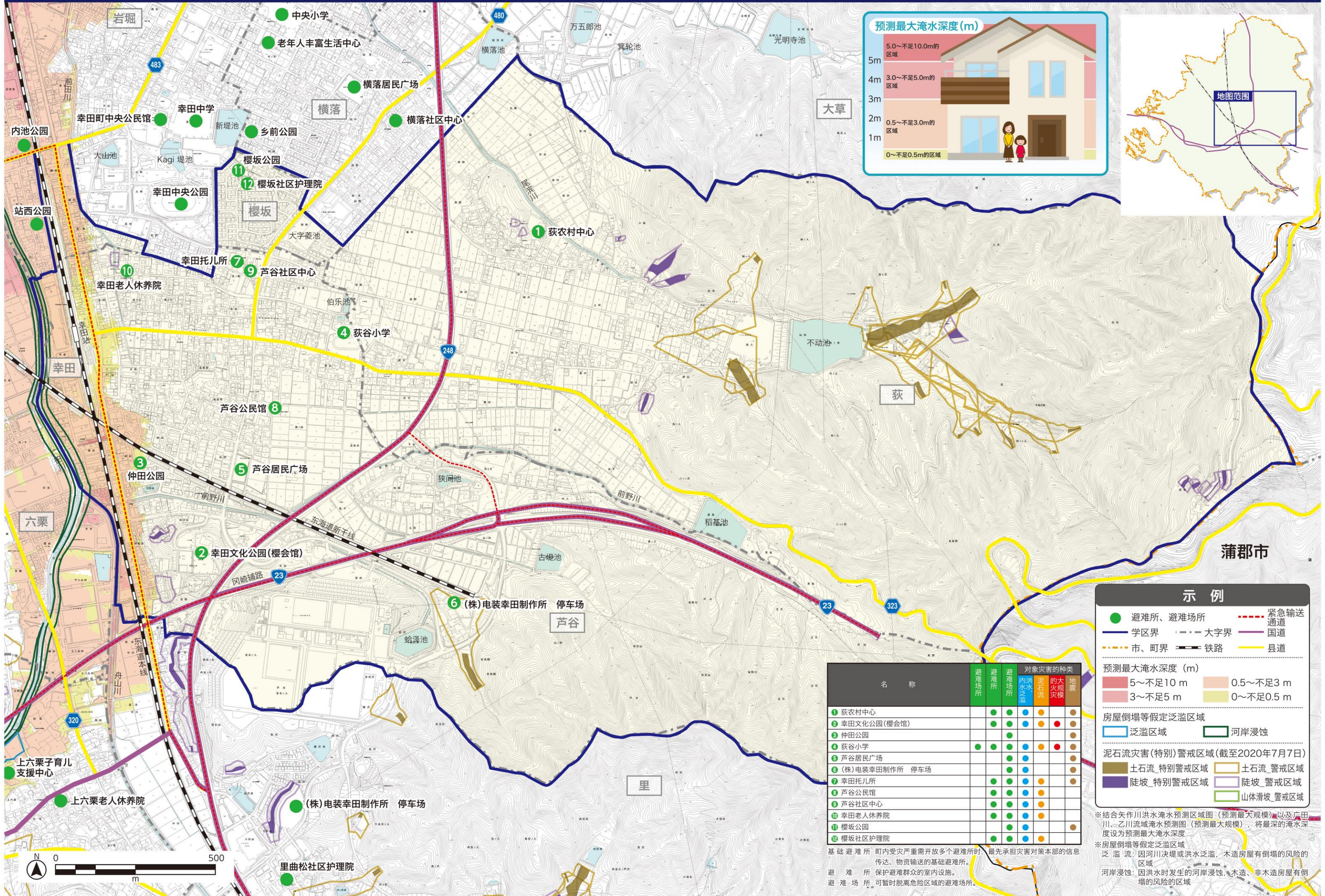


幸田町防灾图 荻谷学区



示例

	避难所、避难场所		紧急输送通道
	学区界		大字界
	市、町界		铁路
	国道		县道

	5~不足10 m		0.5~不足3 m
	3~不足5 m		0~不足0.5 m

	房屋倒塌等假定泛滥区域		河岸浸蚀
	泥石流灾害(特别)警戒区域(截至2020年7月7日)		土石流_警戒区域
	土石流_特别警戒区域		陡坡_警戒区域
	陡坡_特别警戒区域		山体滑坡_警戒区域

名称	避难场所	避难场所	避难场所	对象灾害的种类
	内洪水泛滥	泥石流	的大规模火灾	地震
1 荻农村中心	●	●	●	●
2 幸田文化公园(樱会馆)	●	●	●	●
3 仲田公园	●	●	●	●
4 荻谷小学	●	●	●	●
5 芦谷居民广场	●	●	●	●
6 (株)电装幸田制作所 停车场	●	●	●	●
7 幸田托儿所	●	●	●	●
8 芦谷公民馆	●	●	●	●
9 芦谷社区中心	●	●	●	●
10 幸田老人养老院	●	●	●	●
11 樱坂公园	●	●	●	●
12 樱坂社区护理院	●	●	●	●

基础避难所 町内受灾严重需开放多个避难所时，最先承担灾害对策本部的信息传达、物资输送的基础避难所。
 避难所 保护避难群众的室内设施。
 避难场所 可暂时脱离危险区域的避难场所。

※结合矢作川洪水淹水预测区域图(预测最大规模)以及广田川、乙川流域淹水预测图(预测最大规模)，将最深的淹水深度设为预测最大淹水深度。
 ※房屋倒塌等假定泛滥区域 泛滥流：因河川决堤或洪水泛滥，木造房屋有倒塌的风险的区域。
 河岸浸蚀：因洪水时发生的河岸浸蚀，木造、非木造房屋有倒塌的风险的区域。