



### 示例

- 避难所、避难场所
- 学区界
- 大字界
- 国道
- 县道
- 紧急输送通道
- 铁路

预测最大淹水深度 (m)

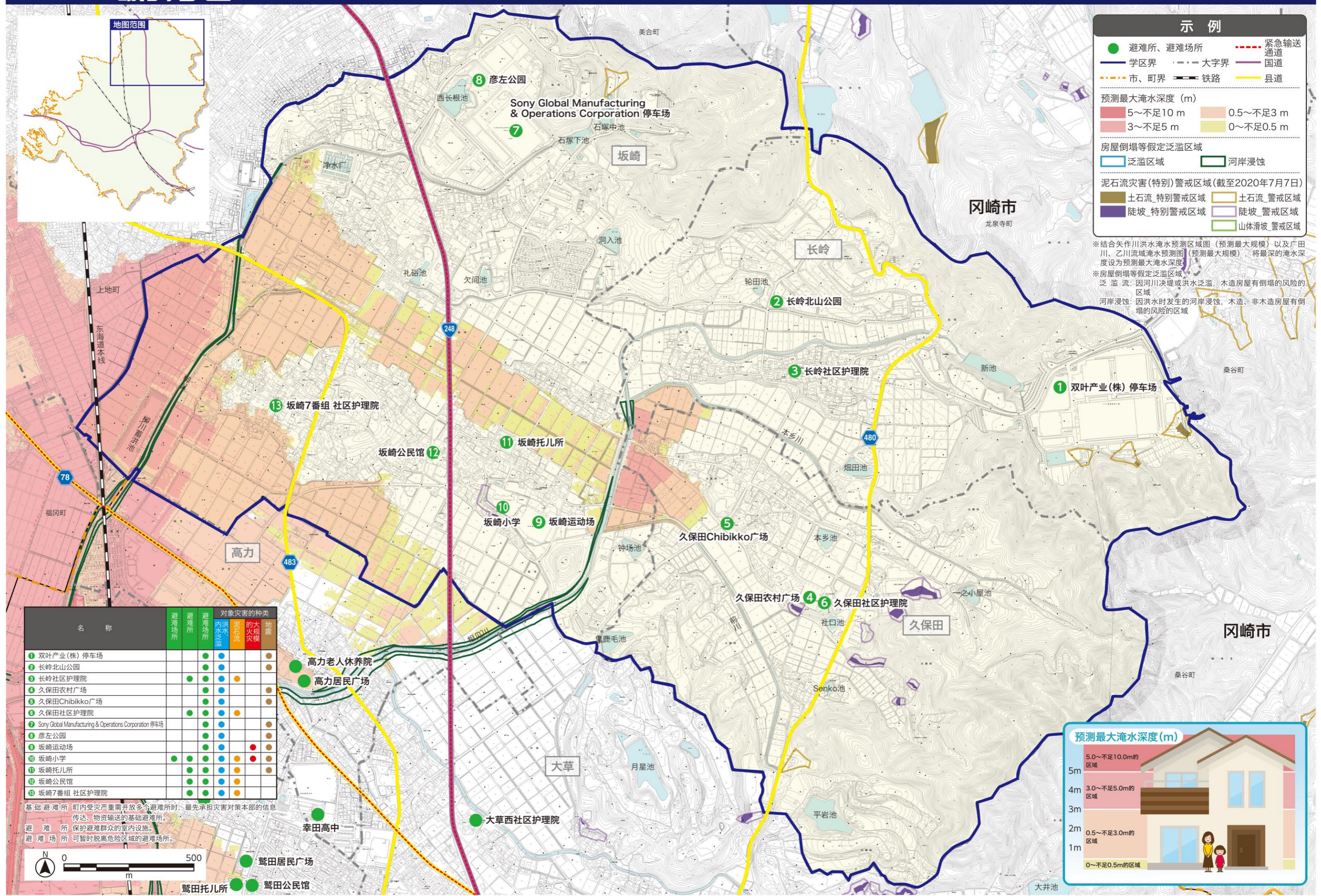
5~不足10 m	0.5~不足3 m
3~不足5 m	0~不足0.5 m

房屋倒塌等假定泛滥区域

- 泛滥区域
- 河岸侵蚀

泥石流灾害(特别)警戒区域(截至2020年7月7日)

- 土石流\_特别警戒区域
- 土石流\_警戒区域
- 陡坡\_特别警戒区域
- 陡坡\_警戒区域
- 山体滑坡\_警戒区域

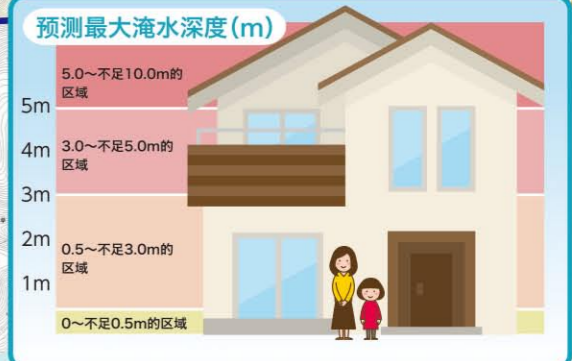


※结合矢作川洪水淹水预测区域图(预测最大规模)以及广田川、乙川流域淹水预测图(预测最大规模),将最深的淹水深度设为预测最大淹水深度。  
 ※房屋倒塌等假定泛滥区域  
 泛滥:因河川决堤或洪水泛滥,木造房屋有倒塌的风险的区域。  
 河岸侵蚀:因洪水时发生的河岸侵蚀,木造、非木造房屋有倒塌的风险的区域。

名称	对象灾害的种类			
	避难场所	避难所	内洪水泛滥	泥石流、土石流、大火、火灾、火灾
1 双叶产业(株) 停车场				
2 长岭北山公园				
3 长岭社区护理院				
4 久保田农村广场				
5 久保田Chibikko广场				
6 久保田社区护理院				
7 Sony Global Manufacturing & Operations Corporation 停车场				
8 彦左公园				
9 坂崎运动场				
10 坂崎小学				
11 坂崎托儿所				
12 坂崎公民馆				
13 坂崎7番组 社区护理院				

基础避难所 町内受灾严重需开放多个避难所时,最先承担灾害对策本部的信息传达、物资输送的基础避难所。  
 避难所 保护避难群众的室内设施。  
 避难场所 可暂时脱离危险区域的避难场所。

● 幸田居民广场  
 ● 幸田高中  
 ● 大草西社区护理院  
 ● 大草托儿所  
 ● 大草公民馆



制作本地图时,获得了冈崎市的批准,使用了该市发布的1/2,500的城市计划基本图(2都第203号),获得了西尾市的批准,使用了该市发布的1/2,500的城市计划基本图(西都第51号),获得了东三河广域联合会的批准,使用了该联合会发布的城市计划基本图(批准编号)2东三都(测)第4-5号。