

# 幸田町 地震防灾灾害地图

## 坂崎学区

基础避难所			
记号	名称	可容纳人数	电话号码
坂1	坂崎小学运动场 坂崎小学体育馆	239	62-0115

避难场所			
记号	名称	记号	名称
坂1	双叶产业(株) 停车场	坂5	Sony Global Manufacturing & Operations Corporation 停车场
坂2	长岭北山公园	坂6	彦左公园
坂3	久保田农村广场	坂7	坂崎运动场
坂4	久保田Chibikko广场	坂8	坂崎托儿所庭院

避难所			
记号	名称	可容纳人数	电话号码
坂1	双叶产业(株) 健康保险合作社体育中心 Hiroshima Plaza	1,396	62-9558
坂2	长岭社区护理院	32	-
坂3	久保田社区护理院	38	62-6699
坂4	Sony Global Manufacturing & Operations Corporation 体育馆	83	62-5299
坂5	坂崎公民馆	51	62-0071
坂6	坂崎7番组 社区护理院	14	-

## 中央学区

基础避难所			
记号	名称	可容纳人数	电话号码
中1	中央小学运动场 中央小学体育馆	205	62-8050
中2	幸田小学运动场 幸田小学体育馆	401	62-0043

避难场所			
记号	名称	记号	名称
中1	幸田中央公园	中5	泽田公园
中2	内池公园	中6	乡前公园
中3	站西公园	中7	横落居民广场
中4	菱池托儿所庭院	-	-

避难所			
记号	名称	可容纳人数	电话号码
中1	岩堀老人养老院	40	63-0921
中2	欠间儿童馆	33	-
中3	幸田中央公民馆	86	63-1618
中4	岩堀公民馆	109	63-0921
中5	老年人丰富生活中心	23	63-0011
中6	横落社区中心	65	63-5772

## 幸田学区

基础避难所			
记号	名称	可容纳人数	电话号码
幸1	幸田小学运动场 幸田小学体育馆 北部小学运动场 北部小学体育馆	343	62-0118
幸2	幸田中学运动场 幸田中学体育馆	404	62-9451

避难场所			
记号	名称	记号	名称
幸1	町民会馆停车场	幸6	新田居民广场
幸2	大草托儿所庭院	幸7	北葛田Chibikko广场
幸3	山添Fureai公园	幸8	葛田托儿所庭院
幸4	高力居民广场	幸9	新田居民广场
幸5	幸田高中运动场	-	-

避难所			
记号	名称	可容纳人数	电话号码
幸1	町民会馆	60	63-1111
幸2	大草托儿所游戏室	80	62-0213
幸3	大草老人养老院	86	62-4335
幸4	大草西社区护理院	35	63-5720
幸5	大草东社区护理院	28	63-5950
幸6	大草南社区护理院	46	63-5177
幸7	高力老人养老院	57	-
幸8	幸田高中体育馆	410	62-1445
幸9	新田老人养老院	310	62-7116
幸10	残疾人地域活动支援中心	76	63-2941
幸11	葛田公民馆	71	62-3000
幸12	葛田社区护理院	22	-
幸13	葛田托儿所游戏室	57	62-8035

## 深沟断层

1945年1月13日发生了震级6.8的三河地震，震源为蒲郡市西浦海面。爱知县指定天然纪念物的地震断层就是在那时形成的。还设立了支柱标示了因地震引起的地表偏移，并建立了纪念碑。



## 本光寺

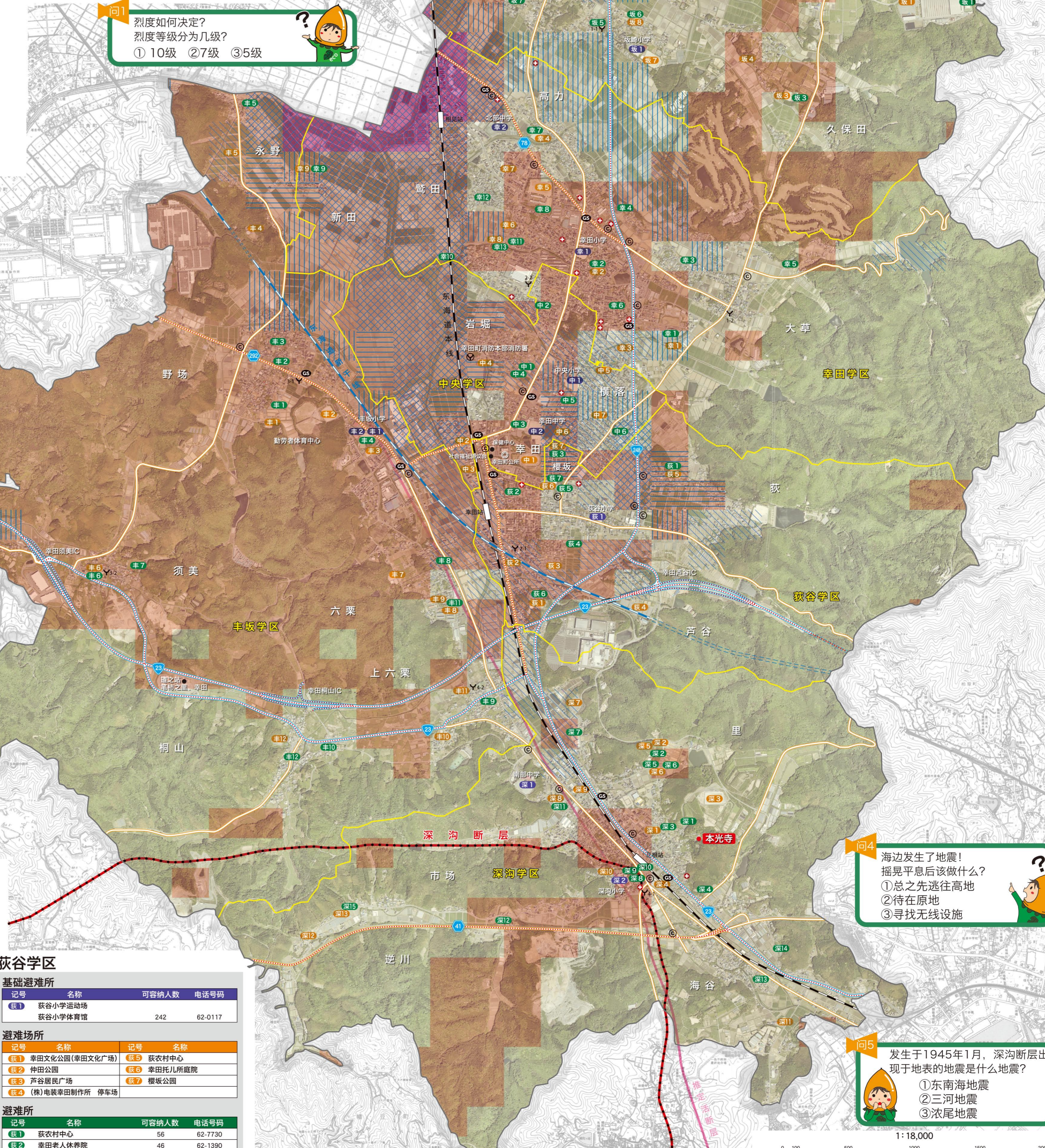
本光寺的正式名称为曹洞宗瑞云山本光寺。相传寺院创建人是三河十八公平之一的深沟松平家初代家主松平忠定公，开山祖为希声英音大和尚，主佛为释迦如来，胁侍为延寿安产的地藏菩萨与千手观音菩萨、别命身代观音，作为深沟松平家的祈愿寺、菩提寺建于1528年(享禄元年)并留存至今。东御庙所如今仍残留着因三河地震而倒塌的瓦顶板心围墙。



**问1** 烈度如何决定？  
烈度等级分为几级？  
① 10级 ② 7级 ③ 5级

**问2** 发生地震时，  
预计幸田町最多的灾害是什么？  
① 液化 ② 海啸 ③ 火山喷发

**问3** “紧急携带品”与  
“储备品”一样吗？  
○ or X



## 丰坂学区

基础避难所			
记号	名称	可容纳人数	电话号码
丰1	丰坂小学运动场 丰坂小学体育馆	243	62-1048
丰2	勤劳者体育中心	210	62-2684

避难场所			
记号	名称	记号	名称
丰1	野场农村公园	丰7	六栗居民广场
丰2	大日如来运动场	丰8	六栗住宅区Chibikko广场
丰3	丰坂托儿所庭院	丰9	六栗县营住宅Chibikko广场
丰4	永野公园	丰10	上六栗居民广场
丰5	永野Chibikko广场	丰11	上六栗育儿支援中心庭院
丰6	须美公民馆前广场	丰12	桐山居民广场

避难所			
记号	名称	可容纳人数	电话号码
丰1	野场南部社区护理院	24	-
丰2	野场老人养老院	46	-
丰3	野场老人Fureai之家	19	62-5189
丰4	丰坂托儿所游戏室	53	62-0214
丰5	永野老人养老院	43	-
丰6	须美公民馆	52	62-7738
丰7	须美老人Fureai休养之家	37	63-0970
丰8	六栗公民馆	66	62-0073
丰9	上六栗老人养老院	69	62-6792
丰10	桐山老人养老院	49	62-6226
丰11	六栗社区护理院	16	-
丰12	桐山中央社区护理院	40	-

## 荻谷学区

基础避难所			
记号	名称	可容纳人数	电话号码
荻1	荻谷小学运动场 荻谷小学体育馆	242	62-0117

避难场所			
记号	名称	记号	名称
荻1	幸田文化公园(幸田文化广场)	荻5	荻农村中心
荻2	仲田公园	荻6	幸田托儿所庭院
荻3	芦谷居民广场	荻7	樱坂公园
荻4	(株)电装幸田制作所 停车场	-	-

避难所			
记号	名称	可容纳人数	电话号码
荻1	荻农村中心	56	62-7730
荻2	幸田老人养老院	46	62-1390
荻3	樱坂社区护理院	25	-
荻4	芦谷公民馆	67	62-2147
荻5	芦谷社区中心	54	63-0077
荻6	樱坂公民馆	82	62-7080
荻7	幸田托儿所游戏室	39	62-0140

## 深沟学区

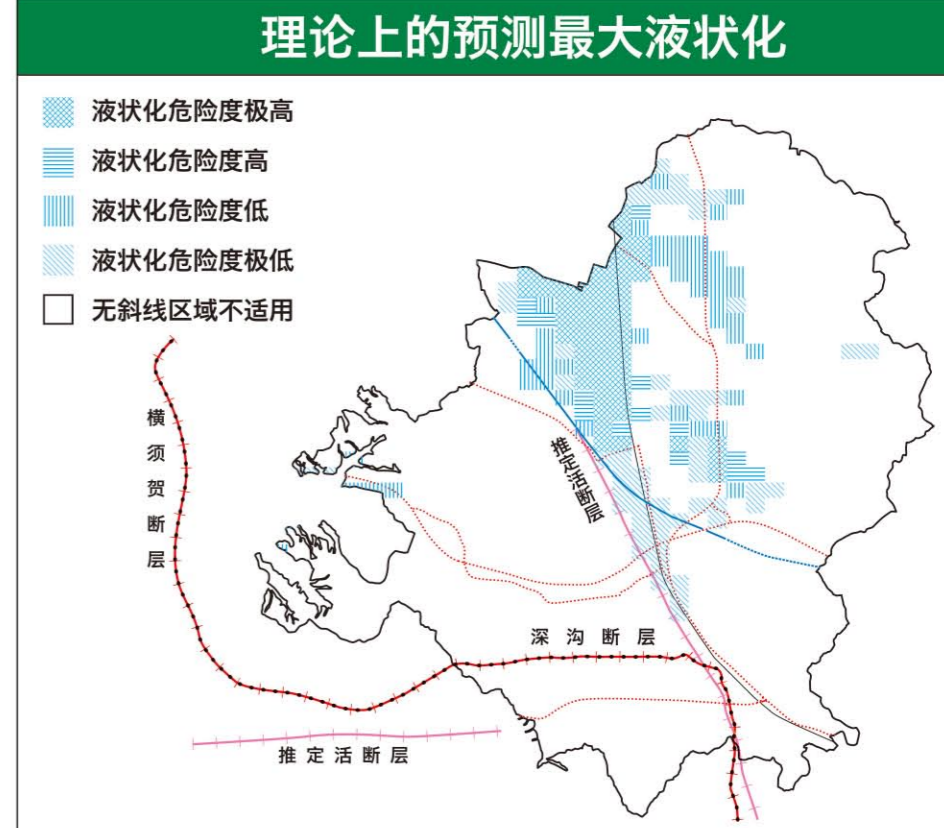
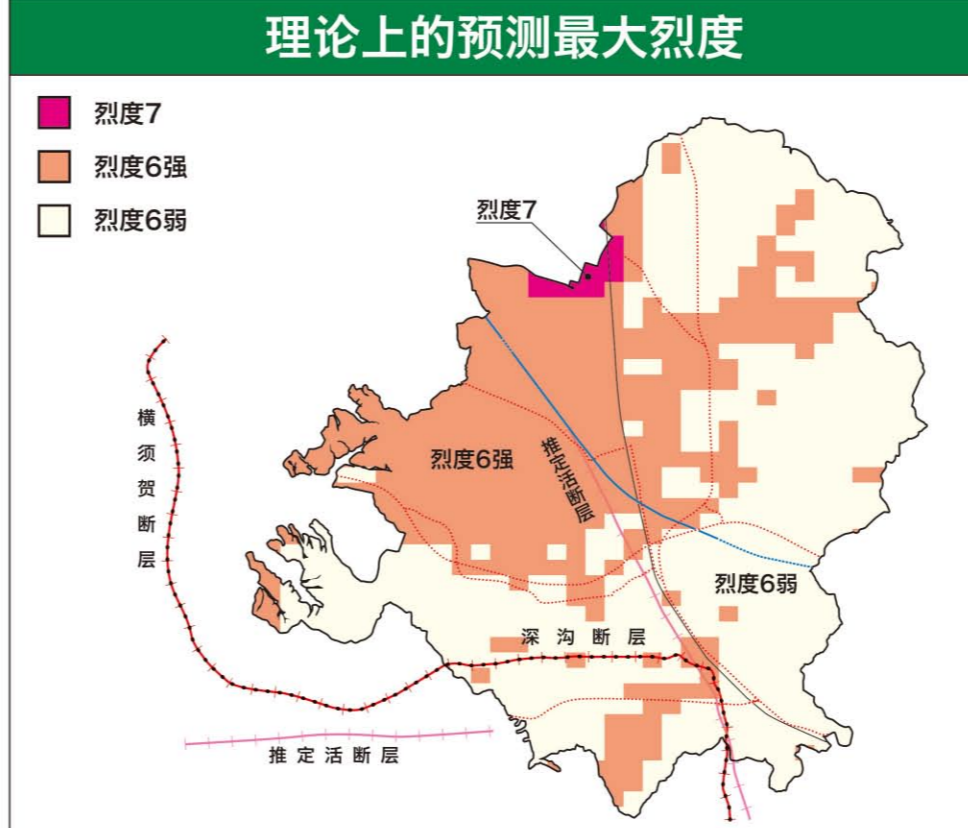
基础避难所			
记号	名称	可容纳人数	电话号码
深1	南部中学运动场 南部中学体育馆	348	62-6811
深2	深沟小学运动场 深沟小学体育馆	242	62-0119

避难场所			
记号	名称	记号	名称
深1	里前公园	深3	舟山公园
深2	里前公民馆	深4	泽渡公园
深3	深沟运动场	深5	深沟托儿所庭院
深4	三根南公园	深6	海谷居民广场(海谷Chibikko广场)
深5	里居居民广场	深7	逆川居民广场
深6	里托儿所庭院	深8	逆川农村中心
深7	(株)电装幸田制作所 停车场	-	-

避难所			
记号	名称	可容纳人数	电话号码
深1	里中央社区护理院	26	-
深2	老人福祉中心	62	62-7224
深3	深沟儿童馆	37	62-1905
深4	里东老人养老院	34	62-6292
深5	里西社区护理院	26	-
深6	里托儿所游戏室	37	62-0215
深7	里曲社区护理院	33	-
深8	深沟老人养老院	35	62-6225
深9	市场中央社区护理院	44	-
深10	三根站前社区护理院	43	-
深11	市场公民馆	65	-
深12	一之瀬社区护理院	34	-
深13	海谷公民馆	77	-
深14	仲根社区护理院	25	-
深15	逆川农村中心	33	-

### 示例

- 基础避难所 (Blue circle)
- 避难场所 (Orange circle)
- 避难所 (Green circle)
- 便利店 (Shopping bag icon)
- 加油站 (Gas pump icon)
- 医疗机构 (Medical cross icon)
- 消防本部 (Fire truck icon)
- 消防团值班室 (Fire station icon)
- 紧急输送通道 (Red dashed line)
- 学区 (Yellow dashed line)
- 町界 (Black dashed line)
- 活断层 (Red dashed line with 'Y' markers)
- 推定活断层 (Red dashed line)



图例上的预测最大烈度 在南海海槽有可能发生的地震、海槽中、幸田町所有可能性并预测最大级别的地震、海啸、发生频率为千年一次或更短。 (※本图表示了爱知县于2014年5月30日公布的“理论上的预测最大烈度(地震)”。)

出典: 2013年度 爱知县南海地震、东南海地震、南海地震等受灾预测调查报告书 爱知县地震防灾部