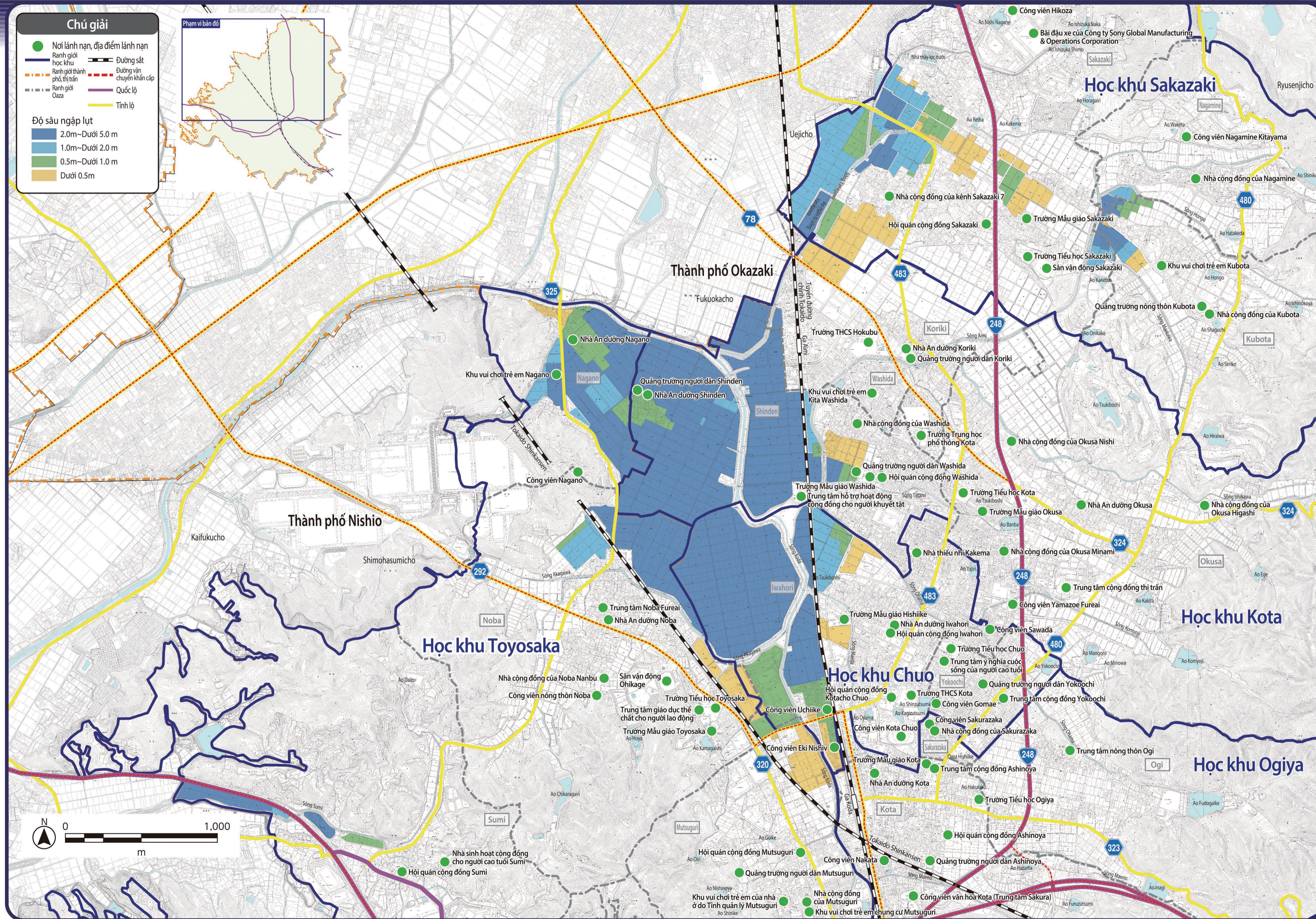


Bản đồ ghi nhận ngập lụt ở Thị trấn Kota (Mưa to cuối tháng 8 năm 2008)



Trong quá trình tạo lập bản đồ này, chúng tôi đã được sự chấp thuận của thành phố Okazaki để sử dụng bản đồ cơ sở quy hoạch đô thị tỷ lệ 1/2.500 (2 To số 203) do thành phố ban hành, được sự chấp thuận của thành phố Nishio để sử dụng bản đồ cơ sở quy hoạch đô thị tỷ lệ 1/2.500 do thành phố ban hành (Nishi To số 51), được sự chấp thuận của Chủ tịch Hội liên hiệp mở rộng Higashi Mikawa để sử dụng bản đồ cơ sở quy hoạch đô thị (Mã số phê duyệt) 2 Higashi Santo (do đặc số 4-5 do Hội liên hiệp ban hành).