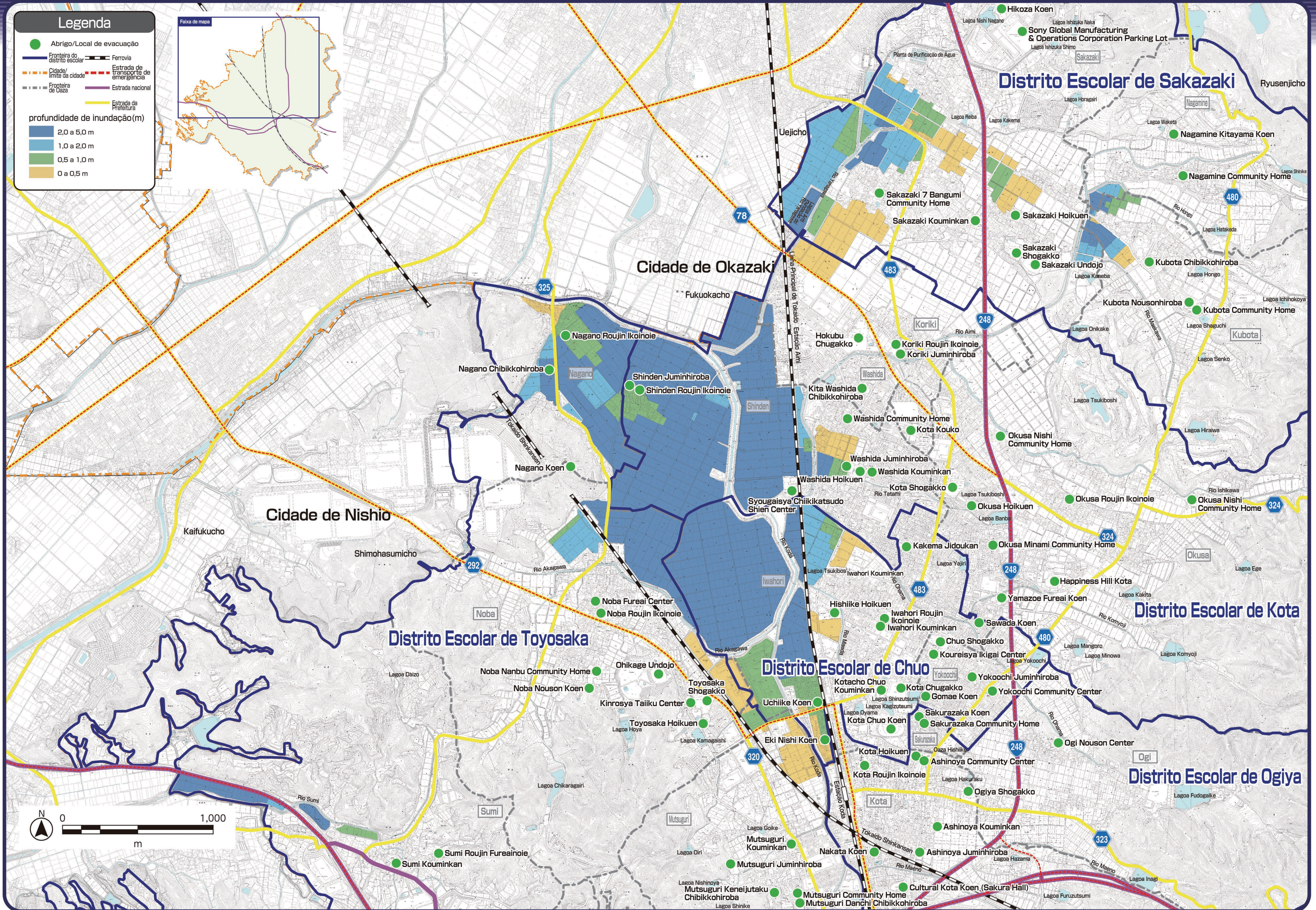


Mapa de Registro de Alagamentos em Koda Town (A chuva forte no final de agosto de 2008)



Na preparação deste mapa, o mapa base de planejamento urbano de 1/2.500 (2 TO No. 203) publicado pela Prefeitura de Okazaki foi utilizado com o consentimento da cidade, o mapa base de planejamento urbano 1/2.500 (SEI-TO nº 51) publicado pela Prefeitura de Nishio foi utilizado com o consentimento da cidade, e o mapa base de planejamento urbano (2 TO SANTO (meas.) nº 4-5) publicado pela União Regional de Mikawa Oriental foi utilizado com o consentimento do chefe da União.