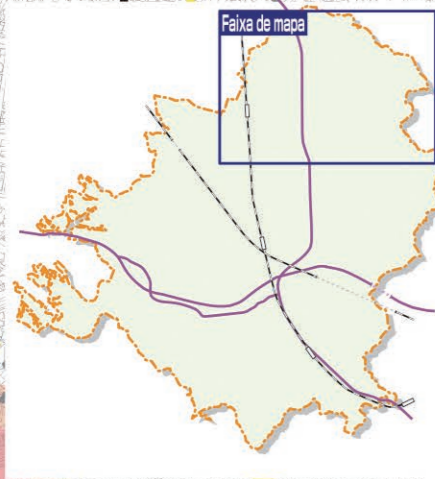


# Mapa de Prevenção de Desastre de Kota Town Distrito Escolar de Sakazaki



### Legenda

- Abrigo de evacuação/local de evacuação
- Fronteira do distrito escolar
- Cidade/limite da cidade
- Estrada de transporte de emergência
- Fronteira de Oaza
- Estrada nacional
- Estrada da Prefeitura
- Ferrovia

**Profundidade máxima de inundação esperada (m)**

5,0 a 10,0 m	0,5 a 3,0 m
3,0 a 5,0 m	0 a 0,5 m

**Área de inundação assumida onde as casas são suscetíveis de desabar**

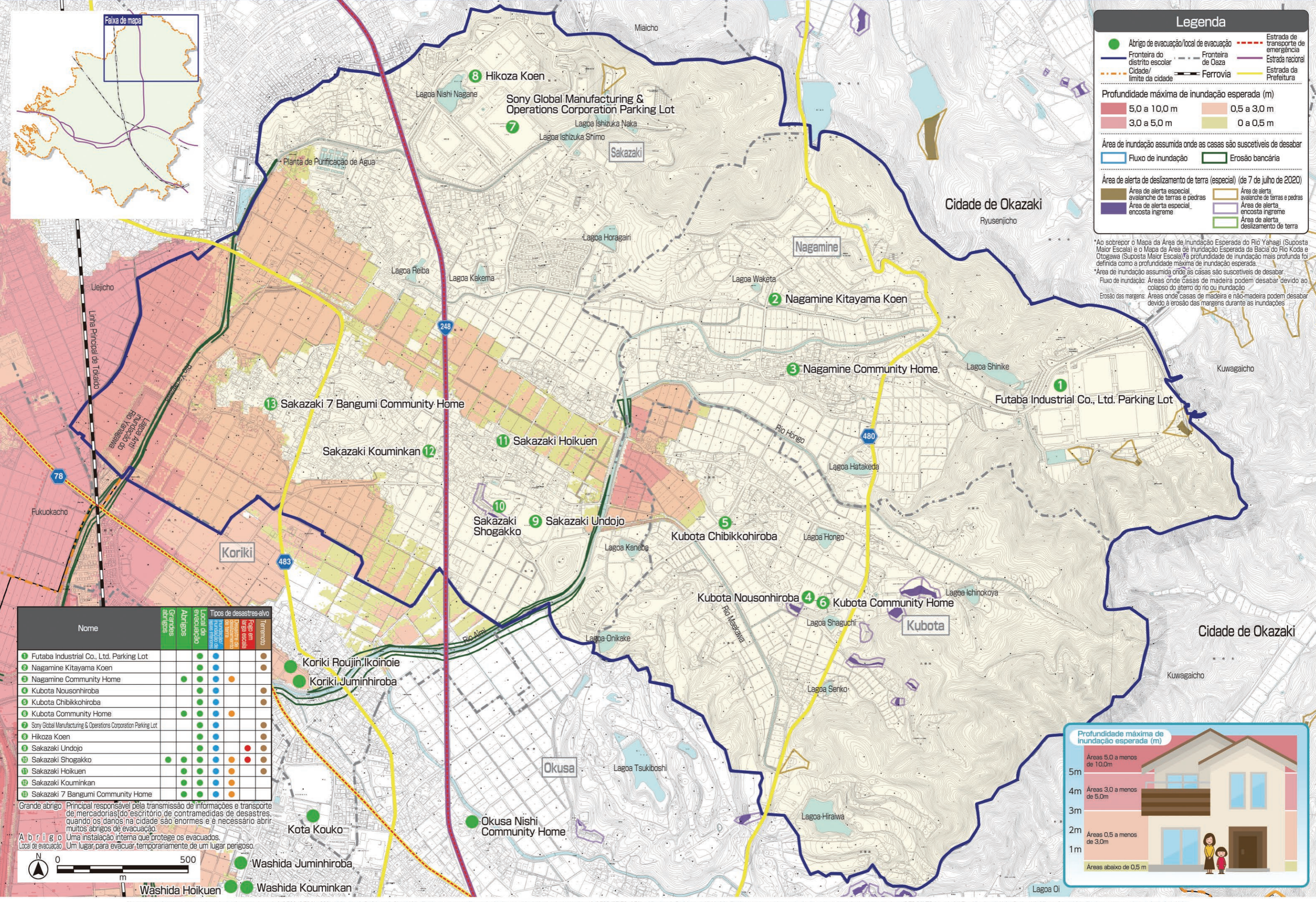
- Fluxo de inundação
- Erosão bancária

**Área de alerta de deslizamento de terra (especial) (de 7 de julho de 2020)**

- Área de alerta especial, avalanche de terras e pedras
- Área de alerta especial, encosta íngreme
- Área de alerta deslizamento de terra

\*Ao sobrepor o Mapa da Área de Inundação Esperada do Rio Yahagi (Suposta Maior Escala) e o Mapa da Área de Inundação Esperada da Bacia do Rio Koda e Otagawa (Suposta Maior Escala), a profundidade de inundação mais profunda foi definida como a profundidade máxima de inundação esperada.

\*Área de inundação assumida onde as casas são suscetíveis de desabar  
Fluxo de inundação: Áreas onde casas de madeira podem desabar devido ao colapso do aterro do rio ou inundação  
Erosão das margens: Áreas onde casas de madeira e não-madeira podem desabar devido à erosão das margens durante as inundações



Nome	Grandes abrigos	Abrigos	Local de evacuação	Tipos de desastres-alvo	Fogo em larga escala	Tsunami
1 Futaba Industrial Co., Ltd. Parking Lot						
2 Nagamine Kitayama Koen						
3 Nagamine Community Home						
4 Kubota Nousonhiroba						
5 Kubota Chibikkohiroba						
6 Kubota Community Home						
7 Sony Global Manufacturing & Operations Corporation Parking Lot						
8 Hikoza Koen						
9 Sakazaki Undojo						
10 Sakazaki Shogakko						
11 Sakazaki Hoikuen						
12 Sakazaki Kouminkan						
13 Sakazaki 7 Bangumi Community Home						

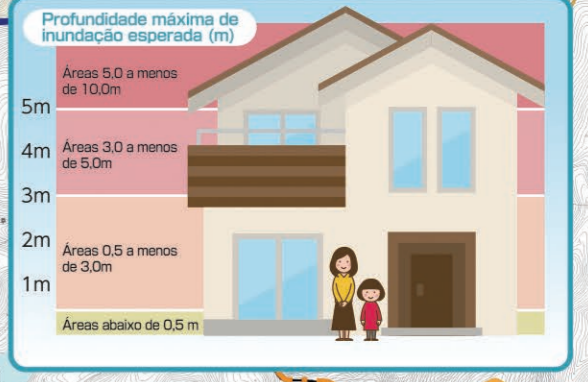
**Grande abrigo** Principal responsável pela transmissão de informações e transporte de mercadorias do escritório de contramedidas de desastres quando os danos na cidade são enormes e é necessário abrir muitos abrigos de evacuação.

**Abrigo** Uma instalação interna que protege os evacuados.

**Local de evacuação** Um lugar para evacuar temporariamente de um lugar perigoso.

**Washida Juminhiroba**

**Washida Kouminkan**



Na preparação deste mapa, o mapa base de planejamento urbano de 1/2.500 (2 TO No. 203) publicado pela Prefeitura de Okazaki foi utilizado com o consentimento da cidade, o mapa base de planejamento urbano 1/2.500 (SE-TO nº 51) publicado pela Prefeitura de Nishio foi utilizado com o consentimento da cidade, e o mapa base de planejamento urbano (2 TO SANTO (mess.) nº 4-5) publicado pela União Regional de Mikawa Oriental foi utilizado com o consentimento do chefe da União.