

消 防 年 報

平 成 2 1 年 度



第 3 4 号

幸 田 町 消 防 本 部

幸田町民憲章

わたくしたちは、心ゆたかな住みよいまちづくりをめざし、ここに町民憲章を定めます。

一、緑豊かに、水清らかに、みんなで美しいまちをつくりましょう。

一、ありがとう、いつも笑顔で親切の輪を広げましょう。

一、活気と希望に夢みちた、若い力を育てましょう。

一、スポーツに親しみ、心身を鍛え、健康なまちをつくりましょう。

一、豊かな知識と教養を高め、文化の向上に努めましょう。

昭和五十七年一月十四日制定

は し が き

- 1 . この年報は、平成 2 1 年幸田町における消防諸般の状況を
集録し、消防行政の参考の資とすることを目的とし、特別な
ものを除き、平成 2 1 年 1 2 月 3 1 日現在をもって編さんし
たものであります。
- 2 . 町政の発展とともに複雑化する各種災害に対処するため、
さらに防災体制を充実し、町民生活安定のため災害防止に万
全を期する所存でございます。今後とも格別な御協力をいた
だければ幸いと存じます。

平成 2 2 年 4 月

幸 田 町 消 防 本 部

庁舎施設概要

庁舎		設備
敷地面積	5,641.00 m ²	電気設備
建築構造	鉄骨造 2 階建	受電設備 / 高圧受電設備
建築面積	1,624.71 m ²	通信設備
延床面積	2,323.87 m ²	指令台 型
1 階	916.115 m ²	空調設備
2 階	763.250 m ²	電気空調 / エアコン (個別空調)
車庫	631.905 m ²	
竣工	平成 17 年 7 月 1 日	



〒444 0113

愛知県額田郡幸田町大字菱池字前田 41 番地 1

T E L 消防本部・署 (0564)63 0119 (代)

F A X 庶務課 (0564)63 1189

予防防災課

消防署 (0564)63 1119

E-mail 庶務課 kotasyobo@town.kota.lg.jp

予防防災課 kota-119@town.kota.lg.jp

消防署 syobo-fd@town.kota.lg.jp

目 次

1 . 幸 田 町 勢

幸田町のあらまし	1
沿革	2
人口動態	3
町の一般会計歳出予算総額 に対する消防費の比率表 ...	4
消防費と人口1人当り額表	4

2 . 消 防 現 勢

消防の沿革	5
消防訓練・指導	1 0
消防現勢及び消防本部から 主要地への所要時間	1 4
消防組織・事務分掌	1 5
消防職員の勤務体制	1 7
消防本部（署）階級別人員表	1 8
消防職員勤務年数状況表	1 8
消防職員居住区分表	1 8
消防職員階級別年齢表	1 9
消防職員資格取得表	2 0
通信施設表	2 1
災害通信系統図	2 3
消防本部（署）車両一覧表	2 4
消防職員教養実施状況表	2 5
消防水利施設表	2 6

3 . 予 防 業 務

防火対象物一覧表	2 7
危険物施設状況表	2 8
危険物関係手数料収入一覧表	2 9
危険物承認・届出関係一覧表	2 9
危険物許可関係月別一覧表	3 0
分団別建築申請戸数表	3 1
地区別建築申請戸数表	3 1
業態別同意等件数表	3 2
火災予防条例関係諸届出件数表	3 3
消防用設備等点検結果報告及び 防火対象物定期点検報告届出件数表...	3 4
火災概要表	3 5
分団別火災件数状況表	3 6
月別火災件数損害額表	3 7
時間別・火災件数表	3 8
火災の出火原因表	3 9
燃焼別比較表	4 0

火災記録表	4 1
月別気象統計表	4 2
月別降雨量統計表	4 2
月別風速一覧表	4 2
月別風向一覧表	4 2

4 . 救 急 救 助 業 務

救急業務	
時間別出場件数及び搬送人員	4 3
曜日別出場件数及び搬送人員	4 4
年齢区分別及び傷病程度別搬送人員 ...	4 4
月別出場件数及び搬送人員	4 5
年別出場件数	4 6
分団別年搬送人員	4 6
救命講習等講習会	4 7
救助業務	
年別出場件数	5 0
分団別出場件数	5 0
分団別救助人員	5 0
月別出場件数及び救助人員	5 1
時間別出場件数及び救助人員	5 2

5 . 消 防 団

消防団現勢表	5 3
消防団員階級別年齢表	5 3
業態別消防団員表	5 4
消防団車両一覧表	5 5
消防団階級別年数表	5 6
消防団出勤状況表	5 6
公務災害補償基礎額	5 7
報 酬	5 7
手 当	5 7

6 . そ の 他

自主防災組織（防災会）表	5 9
幸田町危険物安全協会	6 0
危険物安全協会業態別会員数表	6 0
幼年消防クラブ現勢表	6 1
少年消防クラブ現勢表	6 1
女性消防クラブ現勢表	6 1

1 幸田町勢

平成 22 年度幸田町一般会計予算は 12,640,000 千円で住民の生命と安全な暮らしを守る消防予算は 566,215 千円で町一般会計予算の比率は 4.5%となっている。

幸田町のあらし

人口動態

町の一般会計歳出予算総額

に対する消防費の比率表

消防費と人口 1 人当り額表

幸田町のあらまし

○ 位置

東経 137° 06' -137° 12'

北緯 34° 48' -34° 54'

東西 10.25km

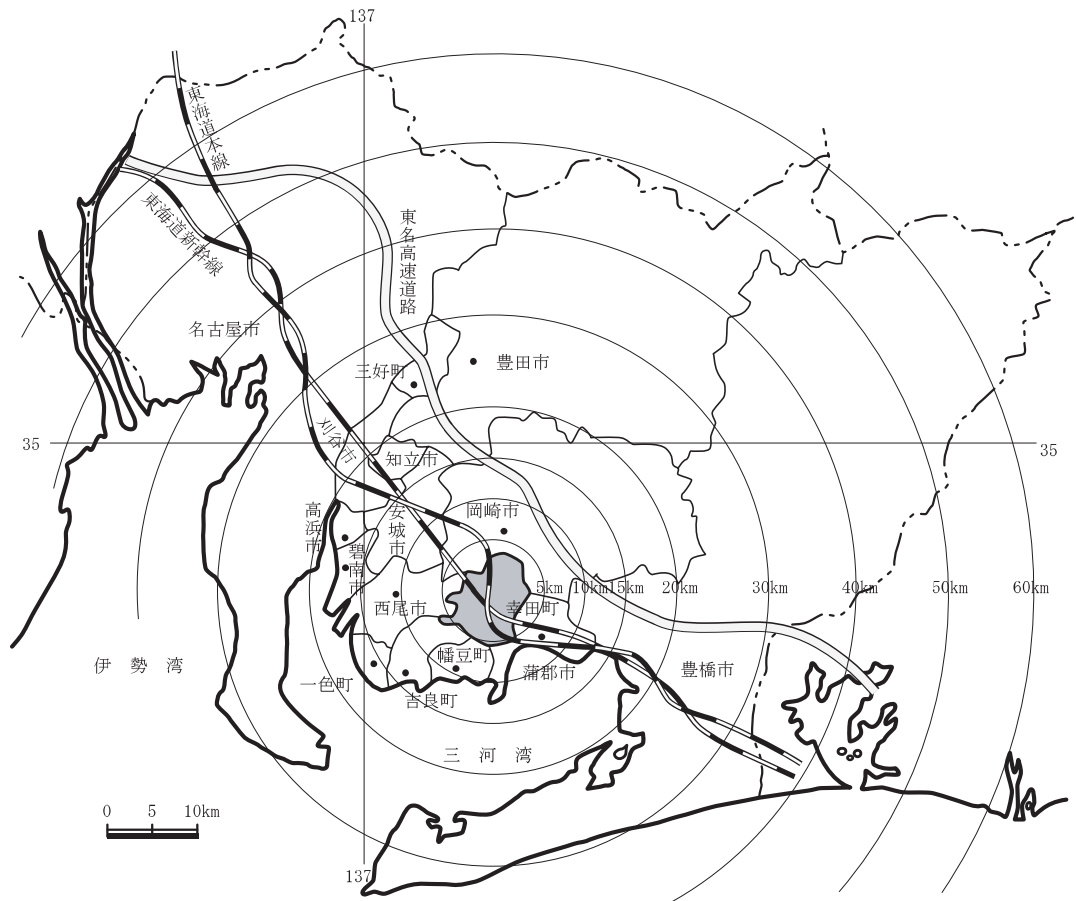
南北 10.55km

幸田町は中部圏の中核都市名古屋市から45km圏内にあり、町の中央部を南東から北西にかけ東海道新幹線が通過しており、南北に東海道本線と国道248号線がそれぞれ従貫し、蒲郡の臨海工業地帯と岡崎・豊田の内陸工業地帯を結ぶ交通の要衝となっており、JR幸田駅を中心に市街地を形成している。

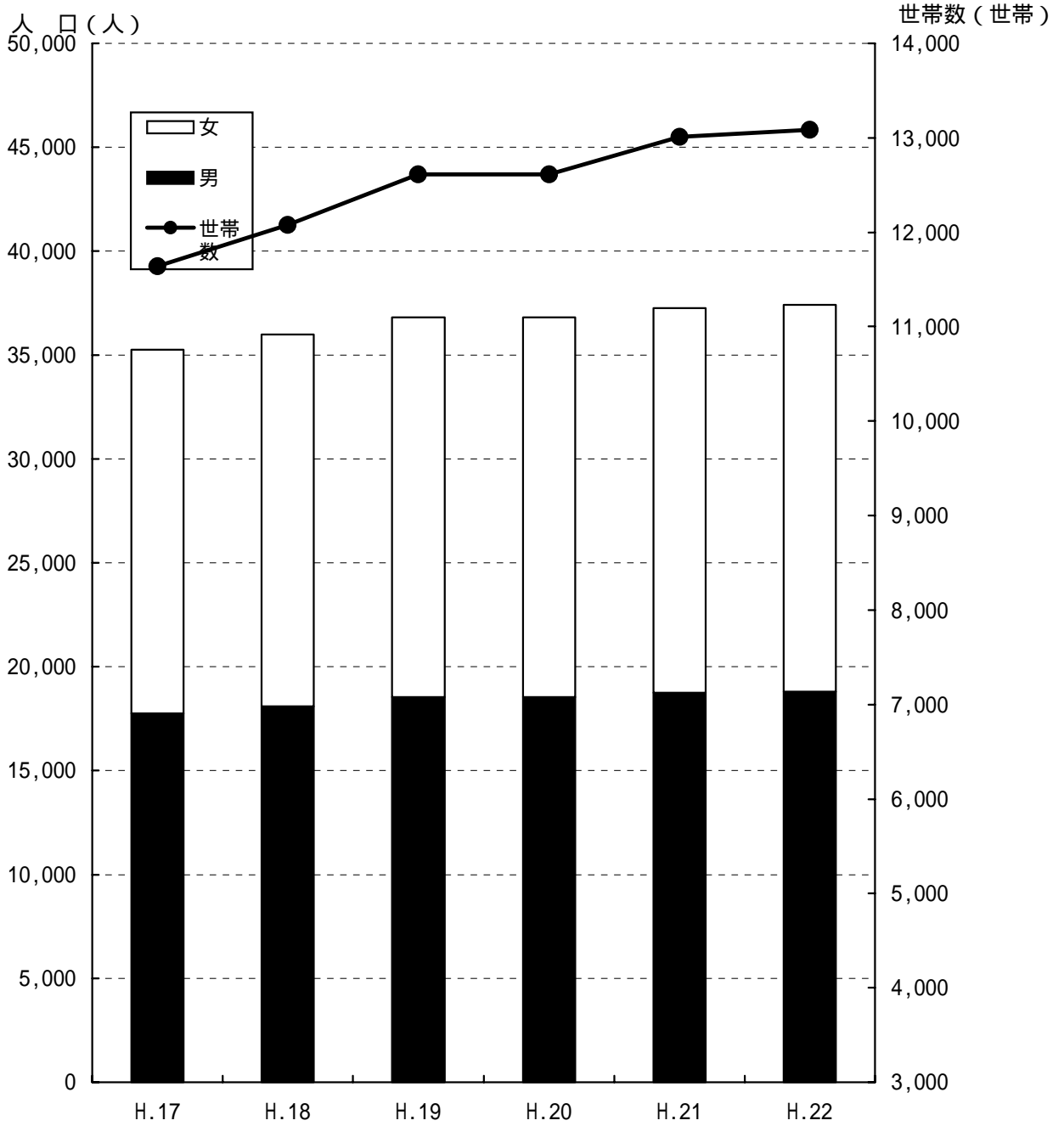
○ 地形

町の西部と東部に領家変成岩からなる300~400mの低位山地があり、中間に拾石から菱池にかけてほぼ南北方面の低地帯が存在し、狭益部を形成している。この低地帯の北部にはかつての菱池が存在し、古くは三河湾の湾入時代としていたことを示す遺跡が周辺に分布する。低地帯の東部で低地山地との間に50~100mにおよぶ洪積台地が展開している。

低地帯は水田、台地は畑地、山地は森林・果樹園に利用され、集落は台地端に多く立地している。



人口動態



	H.17年	H.18年	H.19年	H.20年	H.21年	H.22年
男 (人)	17,533	17,760	18,098	18,533	18,745	18,806
女 (人)	17,342	17,499	17,880	18,281	18,520	18,626
合計 (人)	34,875	35,259	35,978	36,814	37,265	37,432
世帯数 (世帯)	11,329	11,644	12,080	12,612	13,011	13,086

町の一般会計歳出予算総額に対する消防費の比率表

区分 年度別	町の一般会計歳出 予算額 (当初)	消防費 (当初)	総予算に対する比率
平成18年度	千円 11,635,700	千円 551,758	% 4.7
平成19年度	12,386,500	553,192	4.5
平成20年度	13,358,000	579,786	4.3
平成21年度	12,280,000	594,200	4.8
平成22年度	12,640,000	566,215	4.5

消防費と人口1人当たり額表

区分 年度別	消 防 費 (当 初)					人 口 1 人 当り額	人 口
	総 額	常 備 消防費	非常備 消防費	施設費	災 害 対策費		
平成18年度	千円 551,758	千円 447,424	千円 38,147	千円 32,460	千円 33,727	円 15,648	人 35,259
平成19年度	553,192	445,408	48,964	23,259	35,561	15,375	35,978
平成20年度	579,786	457,038	36,618	54,602	31,528	15,749	36,814
平成21年度	594,200	449,307	35,911	78,404	30,578	15,945	37,265
平成22年度	566,215	444,626	37,349	53,497	30,743	15,126	37,432

2 消防現勢

幸田町の消防機構は、消防本部（2課）、消防署（1署3グループ）職員48名を配置し、消防団においては、4分団制で147名を配備している。

消防の沿革

消防訓練・指導

消防現勢及び消防本部から

主要地への所要時間

消防組織・事務分掌

消防職員の勤務体制

消防本部（署）階級別人員表

消防職員勤務年数状況表

消防職員階級別年齢表

消防職員居住区分表

消防職員資格取得表

基準常備消防力と現有常備消防力

通信施設表

災害通信系統図

消防本部（署）車両一覧

消防職員教養実施状況表

消防水利施設表

- 昭和 5 4 年
 - ・ 消防職員 1 名採用 (2 6 名)
 - ・ 可搬積載車 2 台配備 (石油貯蔵施設立地対策事業)
 - ・ 水槽付消防ポンプ自動車配備
 - ・ 石油貯蔵施設立地対策事業により通産省より消防指令車 1 台配備
 - ・ 消防ラッパ隊結成
- 昭和 5 5 年
 - ・ 消防職員 1 名採用 (2 6 名)
 - ・ 資機材搬送車 (幸田 6 1) 配備
- 昭和 5 6 年
 - ・ 消防職員 2 名採用 (2 7 名)
 - ・ 消防用無線機 (車載用 1 0 W) 1 台、携帯無線機 (1 W) 3 台配備
 - ・ 石油貯蔵施設立地対策事業により、消防団第 3 分団第 2 部車庫改築
 - ・ 型化学車 (幸田 4) 配備
- 昭和 5 7 年
 - ・ 消防職員 2 名採用 (2 9 名)
 - ・ 消防庁長官より竿頭授与
 - ・ 第 2 7 回愛知県消防操法大会四輪の部優勝
- 昭和 5 8 年
 - ・ 消防職員 1 名採用 (2 9 名)
- 昭和 5 9 年
 - ・ 消防用無線機 (固定可搬兼用型 1 0 W) 1 台、(消防団車載用 1 0 W) 8 台配備
 - ・ 広報車配備 (日本消防協会寄贈)
- 昭和 6 0 年
 - ・ 消防職員 1 名採用 (2 9 名)
 - ・ 幼年消防クラブ発足
- 昭和 6 1 年
 - ・ 消防職員 1 名採用 (3 0 名)
 - ・ 防災行政無線設置 (親局 1 局 ・ 子局 4 5 局)
 - ・ 消防署西車庫新築
 - ・ 消防団第 1 分団第 1 部の消防車更新
 - ・ 小型動力ポンプ付水槽車 (幸田 7 1) 配備
- 昭和 6 2 年
 - ・ 消防職員 1 名採用 (3 1 名)
 - ・ 消防団第 4 分団第 1 部の消防車更新
 - ・ 消防通信室増築

- 昭和 6 2 年
 - ・ 消防職員定数条例 7 名増、 3 7 名とする
 - ・ 幸田町消防団、第 3 3 回愛知県消防操法大会四輪の部入賞
 - ・ 消防団第 2 分団第 1 部の車庫兼詰所新築
- 昭和 6 3 年
 - ・ 消防職員 1 名採用 (3 2 名)
 - ・ 気象観測装置配備
 - ・ 消防団第 3 分団第 1 部の消防車更新
- 平成 元年
 - ・ 消防職員 1 名採用 (3 3 名)
 - ・ 消防団第 2 分団第 1 部の消防車更新
 - ・ 消防署南車庫新築
 - ・ はしご付消防自動車 (幸田 3 1) 配備
 - ・ 防災行政無線設置
- 平成 2 年
 - ・ 消防職員 3 名採用 (3 6 名)
 - ・ 普通消防ポンプ自動車更新
 - ・ 消防団第 1 分団第 2 部・第 4 分団第 2 部の小型ポンプ積載車更新
- 平成 3 年
 - ・ 消防職員 1 名採用 (3 7 名)
 - ・ 消防団第 4 分団第 1 部の車庫兼詰所新築
 - ・ 消防団第 2 分団第 2 部・第 3 分団第 2 部の小型ポンプ積載車更新
- 平成 4 年
 - ・ 消防職員定数条例 7 名増、 4 4 名とする
 - ・ クレーン付資機材搬送車 (幸田 6 2) 配備
- 平成 5 年
 - ・ 消防職員 2 名採用 (3 8 名)
 - ・ 水槽付消防ポンプ自動車 (日本損害保険協会寄贈)、救助工作車配備
- 平成 6 年
 - ・ 消防職員 3 名採用 (4 0 名)
 - ・ 指令車 (幸田 5 2) 更新
- 平成 7 年
 - ・ 消防職員 3 名採用 (4 3 名)
 - ・ 兵庫県南部地震応援活動 (1 月 1 回、 3 月 2 回、 3 隊 9 名)
 - ・ 消防団第 1 分団第 1 部の車庫兼詰所新築
- 平成 8 年
 - ・ 消防職員 2 名採用 (4 5 名)

消 防 の 沿 革

- 昭和22年 ・ 幸田町警防団を消防団に改革される
- 昭和29年 ・ 豊坂村との合併により幸田町消防団改組
(9分団制233名となる)
- 昭和30年 ・ 少年消防クラブ発足
- 昭和33年 ・ 消防団を4分団制とする
- 昭和38年 ・ 消防団へ消防車4台、三輪ポンプ自動車5台を整備
(日本消防協会から表彰旗授与)
- 昭和40年 ・ 幸田町役場職員により消防団準常備部発足(10名)
- 昭和41年 ・ 消防団員の定数を183名に改める
- 昭和46年 ・ 消防団第1分団第1部の消防車更新
- 昭和47年 ・ 消防団第4分団第1部の消防車更新
- 昭和48年 ・ 消防団第3分団第1部の消防車更新
- 昭和49年 ・ 消防団第2分団第1部の消防車更新
- 昭和50年 ・ 幸田町役場職員により幸田町救急隊発足
・ 救急車1台配備(愛知県共済農業協同組合連合会寄贈)
・ 消防団第1分団第2部・第4分団第2部へ小型ポンプ積載車配備
- 昭和51年 ・ 消防団員の定数を169名に改める(準常備部解散)
・ 幸田町消防本部並びに消防署設置
職 員：19名 消防車： 2台(消防団更新車両充当)
救急車： 1台 指令車： 1台 広報車： 1台
・ 消防団第2分団第2部・第3分団第2部へ小型ポンプ積載車配備
- 昭和52年 ・ 消防職員8名採用(26名)
・ 第22回愛知県消防操法大会四輪の部入賞
・ 幸田町危険物安全協会設立(会員54事業所)
- 昭和53年 ・ 消防団員の定数を147名に改める
・ 消防車「火災保険幸田号」配備(日本損害保険協会寄贈)

- 平成 8 年
 - ・ 広報車 (幸田 5 5 配備)(愛知県共済生活協同組合寄贈)
 - ・ 資器材搬送車 (幸田 6 1) 更新
 - ・ 消防団第 3 分団第 1 部の車庫兼詰所新築
- 平成 9 年
 - ・ 消防職員 2 名採用 (4 6 名)
 - ・ 幸田町消防団、第 4 2 回愛知県消防操法大会四輪の部準優勝
 - ・ 救急車更新に伴い、高規格救急車 (救急幸田 1) を配備
 - ・ 救急救命士業務開始
 - ・ 消防団第 1 分団第 2 部の車庫兼詰所新築
- 平成 1 0 年
 - ・ 消防団第 2 分団第 2 部の車庫兼詰所新築
- 平成 1 1 年
 - ・ 消防団第 4 分団第 2 部の車庫兼詰所新築
- 平成 1 3 年
 - ・ 高規格救急車 (救急幸田 3) 配備 (高規格車 2 台、2 B 車 1 台体制)
 - ・ 消防団第 1 分団第 1 部の消防車更新
- 平成 1 4 年
 - ・ 消防団第 3 分団第 2 部の車庫兼詰所改築
 - ・ 幸田町消防団、第 4 7 回愛知県消防操法大会四輪の部入賞
- 平成 1 5 年
 - ・ 小型動力ポンプ付水槽車 (幸田 7 1) 更新
 - ・ クレーン付資機材搬送車 (幸田 6 2) 更新
 - ・ 消防団第 3 分団第 1 部・第 4 分団第 1 部の消防車更新
- 平成 1 6 年
 - ・ 消防職員 2 名採用 (4 6 名)
 - ・ 小型動力ポンプ付水槽車 (幸田 4) 更新
 - ・ 消防団第 2 分団第 1 部の消防車更新
- 平成 1 7 年
 - ・ 消防庁舎移転 (7 月 1 日竣工)
 - ・ 高規格救急車 (救急幸田 2) 配備 (高規格車 3 台体制)
 - ・ 災害対応特殊ポンプ車 (幸田 3) 更新
 - ・ 予防査察車 (幸田 5 1) 更新
 - ・ 消防団第 1 分団第 2 部・消防団第 4 分団第 2 部の消防車更新

- 平成18年
- ・女性消防クラブ発足（23名）
 - ・指令車（幸田52）更新
 - ・資機材搬送車（幸田61）更新
 - ・消防団第2分団第2部・第3分団第2部の消防車更新
 - ・防火遠視カメラ設置
 - ・防災備蓄倉庫設置（深溝小学校）
- 平成19年
- ・消防長車（幸田55）更新
 - ・庶務連絡車（幸田56）配備
 - ・防災備蓄倉庫設置（坂崎小学校）
 - ・消防署北倉庫新築
 - ・第52回愛知県消防操法大会ポンプ車の部入賞（消防団第1分団）
- 平成20年
- ・消防職員2名採用（46名）
 - ・防災備蓄倉庫設置（豊坂小学校）
 - ・水槽付ポンプ自動車（幸田1）更新
- 平成21年
- ・救助工作車（幸田41）更新
 - ・防災備蓄倉庫設置（荻谷小学校）

消 防 訓 練 ・ 指 導

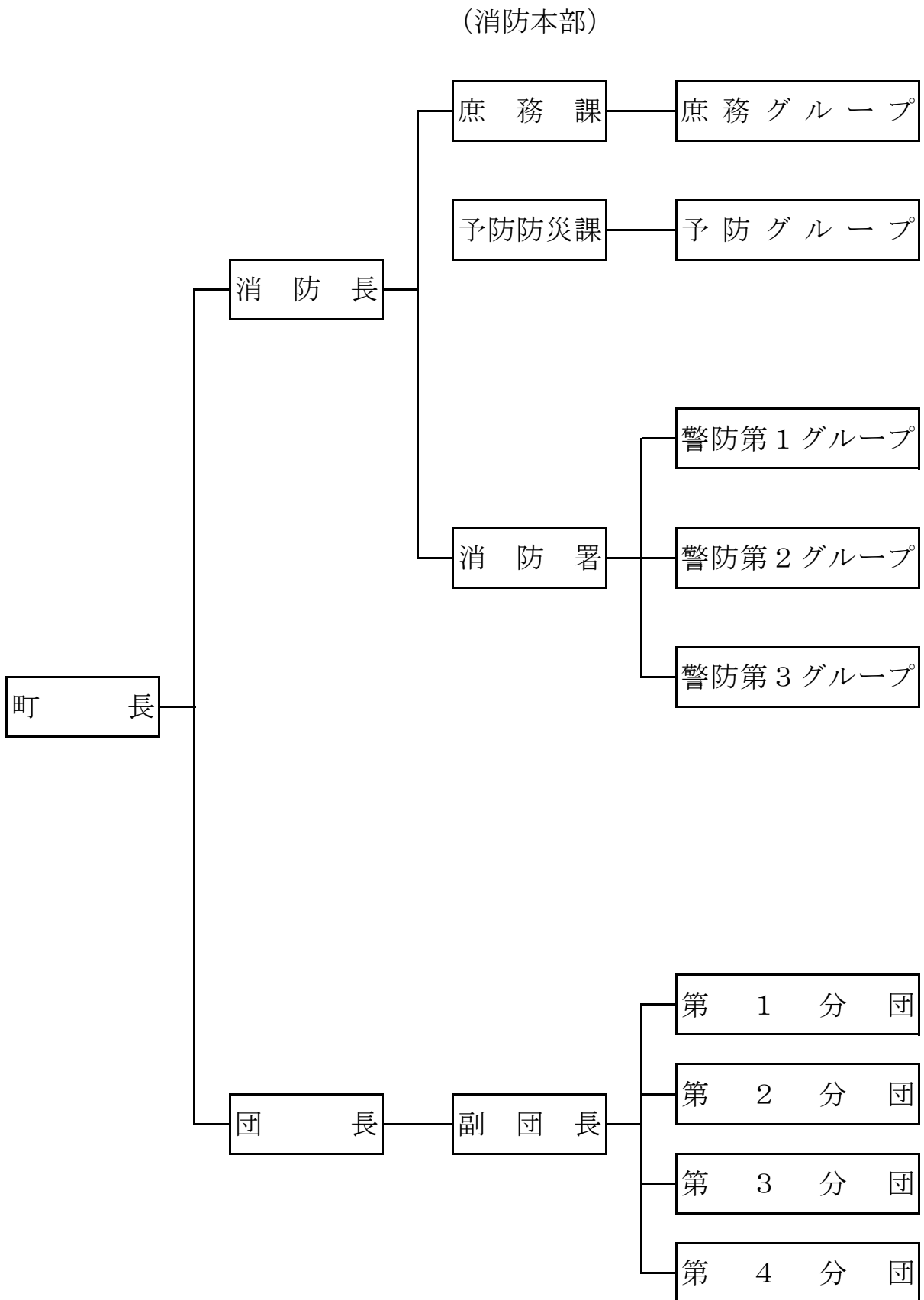
月 日	訓 練 内 容	場 所
4月 9日	避難訓練	学校
14日	消防訓練	カラオケボックス
16日	消防訓練	事業所
19日	消防団新入団員及び幹部訓練	幸田町消防本部・防災広場
30日	消防訓練	遊技場
5月 1日	消防訓練	遊技場
1日	水難救助訓練	プール
8日	消防訓練（机上訓練）	その他事業所
20日	避難訓練	学校
22日	消防署見学	保育園
31日	消防団競練会	防災広場
6月 1日	避難・通報訓練	幼稚園
3・4日	職場体験学習	学校
5日	避難訓練	幼稚園
6日	消防訓練	老人ホーム
11日	避難訓練	店舗
12日	避難訓練	飲食店
19日	消防訓練	店舗
19日	避難・通報訓練	老人ホーム
23・24日	職場体験学習	学校
25日	避難訓練	病院・診療所
29日	消防訓練	店舗
30日	消防訓練	老人ホーム
30日	消防訓練（机上訓練）	その他事業所
7月 2日	西三河地区消防救助技術発表会（ロープブリッジ渡過）	尾三消防本部日進消防署
13日	消防訓練	老人ホーム
14日	消防訓練（机上訓練）	病院・診療所
16日	消防訓練	店舗
30日	消防救助技術東海地区指導会	三重県消防学校
8月 7日	消防訓練	事業所
8日	愛知県消防操法大会	岡崎市中央総合グラウンド
12日	避難訓練	老人ホーム

月 日	訓練内容	場所
8月18日	災害時医療救護所訓練	学校武道館
19日	避難訓練	その他事業所
20日	全国消防救助技術大会	横浜市消防学校
25日	消防訓練	店舗
26日	夏休み親子町政教室	幸田町消防署
27日	新規採用教員初任者研修	幸田町消防署
27日	消防活動応用訓練指導	名古屋市消防学校
29日	防災訓練	自主防災会
30日	愛知県総合防災訓練	吉良町
31日	避難訓練	店舗
9月 1日	防災訓練	その他事業所
1日	避難訓練	学校
1日	消防訓練	保育園
2日	防災訓練	旅館・ホテル
2日	防災訓練	事業所
3日	避難訓練	学校
5日	幸田町総合防災訓練	防災広場
7日	避難訓練	学校
7日	消防訓練	店舗
8日	消防訓練	カラオケボックス
8日	防災訓練	その他事業所
8日	防災訓練	その他事業所
8日	防災訓練	その他事業所
10日	防災訓練	その他事業所
12日	消防訓練	その他事業所
13日	消防訓練	老人ホーム
15日	消防訓練	旅館・ホテル
17日	消防訓練	店舗
20日	防災訓練	自主防災会
25日	消防訓練	店舗
25日	消防訓練	保育所
27日	幸田町消防団観閲式	防災広場
10月 1日	避難訓練	保育園
6日	消防訓練	病院・診療所

月 日	訓練内容	場所
10月 8日	消防訓練	事業所
15日	緊急消防援助隊愛知県隊訓練	愛西市
17日	集団災害訓練	岡崎市民病院
20日	消防訓練	保育園
21日	避難訓練	飲食店
21日	防災訓練	事業所
21日	消防署見学	保育園
23日	消防署見学	保育園
27日	消防訓練	事業所
28日	校友会体力練成競技会	木曾三川公園
29日	消防訓練	遊技場
30日	消防訓練	事業所
11月 1日	防災訓練	学区
3日	防災訓練	事業所
5日	避難訓練	事業所
10日	避難訓練	保育園
11日	防災訓練	その他事業所
12日	避難訓練	保育園
15日	消防団出動訓練	逆川区内
15日	避難訓練	教会
15日	避難訓練	店舗
16日	消防訓練	老人ホーム
17日	警防技術交換会	名古屋市消防学校
19日	避難訓練	老人ホーム
25日	消防訓練	事業所
26日	消防訓練	店舗
27日	避難訓練	病院・診療所
30日	防災訓練	老人ホーム
12月 2日	防災訓練	事業所
8日	消防訓練	店舗
11日	消防訓練	店舗
14日	避難訓練	保育園
15日	消防訓練	その他事業所
18日	消防訓練	保育園
22日	避難訓練	事業所

月 日	訓練内容	場所
1月 9日	消防出初式	防災広場
1 2日	避難訓練	学校
1 5日	避難訓練	カラオケボックス
2 5日	消防署見学	学校
2 6日	文化財防火訓練	神社
2 8・2 9日	緊急消防援助隊全国訓練	県災害情報センター
2月 2日	消防署見学	学校
3日	消防署見学	学校
8日	避難訓練	保育園
1 7日	西三河地区消防職員意見発表会	西尾市
1 7日	避難訓練	学校
2 0日	避難訓練	旅館・ホテル
2 3日	消防署見学	学校
2 3日	消防訓練(机上)	その他事業所
2 4日	消防訓練	その他事業所
3月 1日	消防署見学	学校
1日	消防訓練	店舗
5日	水難訓練	プール
4日	避難訓練	保育園
8日	消防訓練	旅館・ホテル
1 0日	消防訓練	保育所
1 2日	水難訓練	プール
1 5日	消防訓練	店舗
1 9日	消防訓練	事業所
1 9日	水難訓練	プール
2 3日	避難訓練	老人ホーム
2 4日	消防訓練	事業所
3 1日	消防訓練	店舗

消 防 組 織



消防組織・事務分掌

町長	消防長	消防本部	庶務課	公印の管理に関する事 消防例規に関する事 文書の收受、発送及び整理保存に関する事 職員の任免、賞罰、身分及び服務に関する事 職員の人事、給与及び勤務時間その他勤務条件に関する事 職員の研修及び教養に関する事 職員の福利厚生に関する事 職員の公務災害補償等に関する事 消防職員委員会に関する事 消防団に関する事 消防団員の報酬等に関する事 消防団員等の公務災害補償に関する事 予算その他経理に関する事 広報及び消防統計の編集に関する事 その他他の課に属さない事 消防財産の管理に関する事
			予防防災課	火災予防対策及び防火思想の普及に関する事 防火査察指導に関する事 火災警報に関する事 火災の原因調査・罹災証明及び災害調査・研究に関する事 防火管理及び消防計画に関する事 建築物同意事務に関する事 消防用設備及び消防検査に関する事 女性消防クラブに関する事 危険物の許可、認可に関する事 危険物安全協会事務に関する事 液化石油ガス等に関する事 消防防災施設整備計画に関する事 消防防災施設整備補助事業に関する事 防災統計に関する事 防災訓練の指導、実施に関する事 自主防災組織の指導育成に関する事

町長	消防署	警防第1グループ 警防第2グループ 警防第3グループ	水火災その他災害の警戒及び防ぎょに関すること 消防統計に関すること 消防訓練に関すること 備品管理及び物品共用簿に関すること 簡易な火災の原因及び損害調査に関すること 防火対象物の警防査察に関すること 枯草の調査及び火災とまぎらわしい煙又は火災を発するおそれのある行為等に関すること その他警防に関すること 消防通信業務に関すること 消防用通信施設設備の維持管理に関すること 災害情報、気象情報の収集受理に関すること 気象観測装置の維持管理運用に関すること その他通信に関すること 救急業務の実施に関すること 救急車及び救急資機材の維持管理に関すること 救急統計に関すること その他救急に関すること 救助業務の実施に関すること 救助車及び救助資機材の維持管理運用に関すること 救助統計に関すること 救助訓練及び隊員育成に関すること 救助調査等各種調査に関すること その他救助に関すること
	消防団長	消防副団長	第1分団(2部)(車両2台) 第2分団(2部)(車両2台) 第3分団(2部)(車両2台) 第4分団(2部)(車両2台)

消防職員の勤務体制

三部制交替方法

グループ別	曜日																				
	日	月	火	水	木	金	土	日	月	火	水	木	金	土	日	月	火	水	木	金	土
1グループ	休	当	非	日	当	非	当	非	休	当	非	日	当	非	当	非	休	当	非	日	休
2グループ	非	休	当	非	日	当	非	当	非	休	当	非	日	休	休	当	非	日	当	非	当
3グループ	当	非	休	当	非	日	休	休	当	非	日	当	非	当	非	休	当	非	日	当	非

(注) ・当 = 当番日 ・日 = 日勤日 (内 2 日移動週休日) ・非 = 非番日

・休 = 固定週休日

・3週(21日)1回のローテーション

ローテーション

1	2	3	4	5	6	7	8	9	10	11	12	13	14	15	16	17	18	19	20	21
当	非	日	当	非	当	非	休	当	非	日	当	非	当	非	休	当	非	日	休	休

・日 = 内 2 日移動週休 (水・木・金) ・休 = 固定週休 (土・日・月・火)

時間別

・1 当務勤務時間15時間30分

勤	務	休憩	勤	務	休憩	勤	務	交替勤務	休憩	勤務		
8:30		12:00	13:00		17:00	18:00		20:00		7:00	7:30	8:30

この時間割については目安とする

消防本部（署）階級別人員表

H22.4.1

消防司令長	消防司令	消防司令補	消防士長	消防副士長	消防士	その他	計
1	17	8	10	6	6	0	48

消防職員勤務年数状況表

H22.4.1

階級 年数	消防司令長	消防司令	消防司令補	消防士長	消防副士長	消防士	その他	計	勤務年数				
	5	10	15	20									
1年未満						3		3					
1年以上～3年未満								0					
3年以上～5年未満						2		2					
5年以上～7年未満					1	1		2					
7年以上～9年未満								0					
9年以上～11年未満						1		1					
11年以上～13年未満								0					
13年以上～15年未満					4			4					
15年以上～17年未満				5				5					
17年以上～19年未満				2				2					
19年以上～21年未満			2	2				4					
21年以上～23年未満			1	1				2					
23年以上～25年未満			1					1					
25年以上～27年未満			1					1					
27年以上～29年未満		1	2					3					
29年以上～31年未満		1	1					2					
31年以上～33年未満		1						1					
33年以上～35年未満	1	14						15					
計	1	17	8	10	6	6	0	48	5	10	15	20	

消防職員居住区分表

H22.4.1

地域別	管内														
	坂崎	長嶺	久保田	高力	北鷲田	菱池	永野	大草	横落	野場	芦谷	荻	六栗	上六栗	須美
	4	4	0	0	0	8	1	3	2	1	1	0	0	0	0

地域別	管内				管外					合計
	桐山	深溝	逆川	小計	岡崎	西尾	蒲郡	豊橋	小計	
	0	6	3	33	9	1	4	1	15	48

消防職員階級別年齢表

H22.4.1

階級 計	消防司令長	消防司令	消防司令補	消防士長	消防副士長	消防士	その他	計				
区分	1	17	8	10	6	6	0	48	2	4	6	8
18才						2		2				
19												
20												
21												
22						1		1				
23												
24												
25						2		2				
26						1		1				
27												
28					1			1				
29												
30					1			1				
31					2			2				
32					2			2				
33				1				1				
34				1				1				
35				1				1				
36				1				1				
37				2				2				
38				2				2				
39				2				2				
40			1					1				
41												
42			1					1				
43			2					2				
44												
45			1					1				
46			2					2				
47			1					1				
48												
49												
50												
51		1						1				
52		2						2				
53		6						6				
54		2						2				
55		3						3				
56												
57		3						3				
58	1							1				
59												
60												
平均	58.0	53.9	44.0	36.6	30.7	22.3	0	41.9	2	4	6	8

消防職員資格取得表

H22.4.1

種 別		階 級	消 防 司 令 長	消 防 司 令	消 防 司 令 補	消 防 士 長	消 防 副 士 長	消 防 士	そ の 他	計
運 転 免 許 証	大	型	1	15	7	10	6	2		41
	普	通	1	17	8	10	6	6		48
	特	殊		1				1		2
	引	ん						1		1
	自	動	二 輪	1	12	5	6	3	2	
救 急 資 格	救 急 救 命 士			2	3	5	2			12
	標 準 課 程 及 び 課 程			15	8	10	6	2		41
	課 程		1	15	6	3				25
無 線	陸上特殊無線技士	1 級								0
		2 級	1	3	3	1	2	3		13
		3 級			2	9	4			15
	アマチュア無線技士			8	7	3		1		19
危 険 物 取 扱 者	甲 種			1						1
	乙 種			12	2	4	1	1		20
消 防 設 備 士	甲 種			7						7
	乙 種			11	5	4		1		21
消 防 設 備 点 検 資 格 者	第 1 種			1						1
	第 2 種			1						1
防 火 対 象 物 点 検 資 格 者				1						1
ボ イ ラ ー 技 士 (2 級)				2		1				3
自 動 車 整 備 士	2 級					1				1
	3 級			1						1
潜 水 士 免 許				3	3	4	2			12
船 舶 操 縦 士 免 許				7	6	5	3			21
移 動 式 ク レ ー ン	免 許			1		1				2
	講 習 修 了 証			7	4	3	3	1		18
玉 掛 技 能 講 習 修 了 証				7	4	6	4	3		24
ガ ス 溶 接 技 能 講 習 修 了 証				11	6	3				20
酸 欠 ・ 硫 化 水 素 危 険 作 業 主 任 者						2				2
特 定 化 学 物 質 等 作 業 主 任 者					1					1
毒 劇 物 取 扱 者					1					1
衛 生 管 理 者 (第 1 種)				2		1				3

通信施設表

H22.4.1

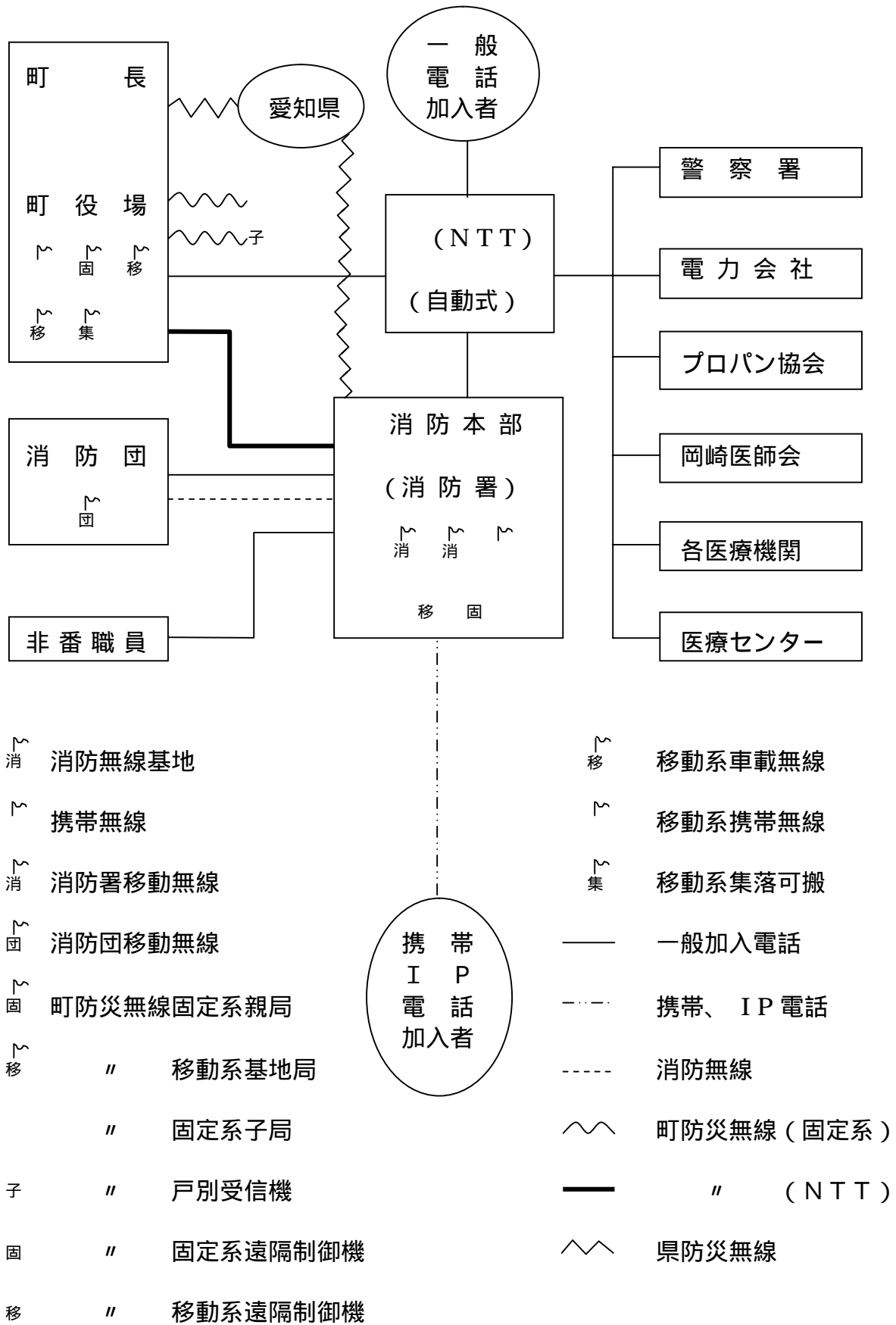
無線局の種類	呼出名称	免許年月日	免許番号	備考
基地局	こうたしょうぼう	昭和51年 1月 8日	50637	市町村・県・全 10W
陸上移動局	こうた 1	〃	64991	〃 10W
〃	こうた 2	〃	64996	市町村 5W
〃	こうた 3	平成 3年 1月25日	70617	市町村・県・全 10W
〃	こうた 4	昭和56年10月24日	64994	市町村・県 10W
〃	こうた 31	平成元年12月12日	69310	〃 10W
〃	こうた 41	昭和 58年 1月22日	64995	〃 10W
〃	こうた 51	昭和 53年 1月24日	64992	〃 10W
〃	こうた 52	昭和62年 2月10日	66717	〃 10W
〃	こうた 53	昭和62年 7月16日	67221	市町村 5W
〃	こうた 54	平成 7年 1月10日	10003604	市町村・県・全 5W
〃	こうた 55	平成 9年 7月 9日	20027977	市町村 10W
〃	こうた 61	昭和54年 4月19日	64993	市町村・県 10W
〃	こうた 62	昭和51年 1月 8日	64997	市町村・県・全 5W
〃	こうた 71	昭和61年10月 4日	64493	市町村・県・全 10W
〃	きゅうきゅうこうた1	昭和51年 1月 8日	64998	〃 10W
〃	きゅうきゅうこうた2	昭和56年 3月 5日	64999	〃 10W
〃	きゅうきゅうこうた3	平成14年 2月25日	20062091	市町村・県・全 10W
〃	こうた 211	昭和60年 1月 9日	65008	市町村 10W
〃	こうた 212	〃	65009	〃 10W
〃	こうた 221	〃	65010	〃 10W
〃	こうた 222	〃	65011	〃 10W
〃	こうた 231	〃	65012	〃 10W
〃	こうた 232	〃	65013	〃 10W
〃	こうた 241	〃	65014	〃 10W
〃	こうた 242	〃	65015	〃 10W
(携 帯)	こうた 101	昭和51年 1月 8日	65000	市町村・県 1W
〃	こうた 102	〃	65001	市町村・県・全 1W
〃	こうた 103	〃	65002	〃 1W
〃	こうた 104	〃	65003	〃 1W
〃	こうた 105	昭和58年 1月22日	65004	市町村・県・全 1W
〃	こうた 106	〃	65005	〃 1W
〃	こうた 107	〃	65006	市町村・県・全 1W
(固定、可搬車載型)	こうた 108	昭和60年 1月 9日	65007	〃 10W
(携 帯)	こうた 109	昭和62年 7月16日	67222	市町村・県 1W
〃	こうた 110	昭和62年 7月16日	67223	〃 1W

無線局の種類	呼出名称	免許年月日	免許番号	備考
(携帯)	こうた 111	平成元年12月12日	69311	市町村・県 1W
"	こうた 112	平成 2年12月 1日	70199	" 1W
"	こうた 113	"	70200	" 1W
"	こうた 114	平成 3年 9月10日	10000235	市町村・県・全 1W
"	こうた 115	"	10000236	市町村・県 1W
"	こうた 116	"	10000237	" 1W
"	こうた 117	"	10000238	" 1W
"	こうた 118	平成 3年 9月10日	10000239	市町村・県 1W
"	こうた 119	平成 5年11月 1日	10002397	市町村・県・全 1W
"	こうた 120	"	10002398	市町村・県 1W
"	こうた 121	"	10002399	" 1W
"	こうた 122	"	10002400	" 1W
"	こうた 123	"	10002401	" 1W
"	こうた 124	"	10002402	" 1W
"	こうた 125	平成 6年 8月 8日	10003237	" 1W
"	こうた 126	"	10003238	" 1W
"	こうた 127	"	10003239	" 1W
"	こうた 128	"	10003240	" 1W
"	こうた 129	平成13年 8月17日	20059319	" 1W
"	こうた 130	"	20059320	" 1W
"	こうた 131	"	20059321	" 1W
"	こうた 132	"	20059322	" 1W
"	こうた 133	"	20059323	" 1W
"	こうた 134	"	20059324	" 1W
"	こうた 135	"	20059325	" 1W
"	こうた 136	"	20059326	" 1W
"	こうた 137	"	20059327	" 1W

市町村波 = 152.79MHz 県内波 = 148.29MHz

全国波 = 150.73MHz 148.75MHz 154.15MHz

災害通信系統図



消防本部（署）車両一覧表

H22.4.1

自動車種別	呼出名称	自動車番号	車名	購入年月	ポンプ級別	タンク容量等
水槽付ポンプ自動車	幸田 1	岡崎800 は 80	日野	H21.2	A-2	水 2,000 ^{リットル}
災害対応特殊ポンプ自動車	幸田 3	三河800 す5846	トヨタ	H18.2	A-2	
小型動力ポンプ付水槽車	幸田 4	三河800 は 681	日野	H17.3	B-2	水 7,700 ^{リットル} 薬液 510 ^{リットル}
はしご車	幸田 31	三河88 す2950	日野	H1.12		30m級
救助工作車	幸田 41	三河800 は 90	日野	H21.9		水 120 ^{リットル}
予防査察車	幸田 51	三河880 あ 90	ダイハツ	H18.2		
指令車	幸田 52	岡崎800 さ 167	トヨタ	H18.12		
庶務連絡車	幸田 53	三河88 は7918	トヨタ	H9.2		
広報車	幸田 55	岡崎830 せ 119	トヨタ	H20.2		
資機材搬送車	幸田 61	岡崎800 さ 165	トヨタ	H18.12		
クレーン付資機材搬送車	幸田 62	三河800 す4141	日野	H16.11		
小型動力ポンプ付水槽車	幸田 71	三河800 は 543	三菱	H16.3	B-2	水 7,700 ^{リットル} 薬液 510 ^{リットル}
高規格救急車	救急幸田1	三河88 に9833	トヨタ	H10.2		
高規格救急車	救急幸田2	三河800 す5832	ニッサン	H18.2		
高規格救急車	救急幸田3	三河800 す 16	トヨタ	H14.3		

消防職員教養実施状況表

H22.4.1

階 級		計		消 防 司 令 長	消 防 司 令	消 防 司 令 補	消 防 士 長	消 防 副 士 長	消 防 士	そ の 他	計
				1	17	8	10	6	6	0	48
消 防 大 学 校	総 合 教 育	幹 部 科		5							5
		上 級 幹 部 科									0
	専 科 教 育	警 防 科		4							4
		予 防 科		3							3
		救 急 科	1	1							2
	救 助 科			1						1	
愛 知 県 消 防 大 学 校	幹 部 科	初 級		1							1
	予 防 科	予 防 課 程		4		1					5
		査 察 課 程		3	1			1			5
		危 険 物 課 程		4	1						5
		原 因 調 査 課 程		1		3					4
	救 急 科	標 準 課 程				7	6	2			15
		課 程		8							8
		課 程	1	16	6	2					25
	警 防 科	警 防 課 程		5	2						7
		無 線 通 信 課 程	1	2	1						4
		救 助 課 程		2							2
	救 助 科	救 助 課 程			8	6	3				17
		水 難 救 助 課 程				3	1				4
	初 任 科	初 任 科	1	17	8	10	6	3			45
		地 震 科									0
地 震 防 災 科			1							1	
指 導 員 養 成 科		1	2	1	1					5	
は し ご 自 動 車 等 運 用 科			9	2	2					13	
特 別 教 育 科		1								1	
そ の 他	救 急 救 命 士 (東 京)		2	3	5	2				12	
	気 管 挿 管 講 習			3	5	2				10	
	薬 剤 投 与 講 習			3	5	2				10	
	救 急 課 程 (岡 崎 市)		7	8	3					18	
計				6	97	48	53	22	6	0	232

消防水利施設表

22.4.1

分団 地区別 区分	1					2					3				4				計	
	坂	長	久	高	大	菱	芦	萩	横	北	須	野	六	永	深	上	桐	逆		
	崎	嶺	保	力	草	池	谷		落	鷲	美	場	栗	野	溝	六	山	川		
消	75mm	14	1	1	2	8	14	3	1	1	1	0	3	5	6	13	3	0	0	76
	100mm	7	3	1	10	10	20	18	9	7	0	3	14	0	0	29	2	0	0	133
	150mm	14	3	3	4	10	26	8	2	7	1	3	4	0	0	12	0	0	0	97
	200mm	2	0	0	1	9	9	9	0	0	0	0	0	0	0	19	0	0	0	49
	250mm	5	0	0	1	0	2	2	0	2	0	0	0	0	0	2	1	0	0	15
火	300mm	0	0	0	0	0	1	0	0	0	0	0	0	7	0	0	2	0	0	10
	350mm	0	0	0	0	0	6	0	1	1	0	0	0	3	2	0	0	0	0	13
	400mm	0	0	0	0	0	0	2	0	0	0	0	7	0	0	0	0	0	0	9
	500mm	0	0	0	0	0	0	0	1	0	0	0	0	0	0	4	0	0	0	5
栓	600mm	0	0	0	0	0	0	0	0	0	0	0	0	0	1	0	0	0	0	1
	計	42	7	5	18	37	78	42	14	18	2	6	28	15	9	79	8	0	0	408
防	40m ³ 未満	1	0	0	0	1	3	0	0	0	0	0	0	2	0	2	0	0	0	9
	40m ³ 以上	22	4	7	4	17	32	10	5	4	0	7	14	3	3	33	2	5	5	177
	60m ³ 以上	0	0	0	1	1	0	1	0	0	0	0	1	0	1	1	2	0	0	8
	80m ³ 以上	0	0	0	0	0	0	0	0	0	0	0	0	0	1	0	0	0	0	1
	100m ³ 以上	0	0	0	0	0	0	0	0	0	0	1	0	0	0	1	1	0	0	3
	計	23	4	7	5	19	35	11	5	4	0	8	15	5	5	37	5	5	5	198
プール	1	0	0	1	1	2	1	0	1	0	0	1	0	0	2	0	0	0	10	
私	40m ³ 未満	0	1	1	0	0	0	0	0	0	0	2	1	8	0	0	0	3	16	
	40m ³ 以上	4	8	1	0	0	0	0	1	0	0	0	1	1	0	1	0	0	17	
	60m ³ 以上	0	0	0	0	0	0	0	0	0	0	0	1	0	1	1	0	0	3	
	80m ³ 以上	1	0	0	0	0	2	7	0	0	0	0	0	0	3	0	0	0	13	
	100m ³ 以上	0	1	2	0	0	1	2	0	0	0	0	2	0	2	0	0	0	10	
	計	5	10	4	0	0	3	9	1	0	0	0	6	2	14	2	0	0	3	59
自然	河川	0	0	0	1	0	2	1	4	1	0	1	0	0	1	6	0	0	3	20
	池	3	2	5	0	3	6	2	2	1	0	0	3	1	0	9	2	1	0	40
	計	3	2	5	1	3	8	3	6	2	0	1	3	1	1	15	2	1	3	60
合計	74	23	21	25	60	126	66	26	25	2	15	53	23	29	135	15	11	14	743	

() は補給栓

3 予 防 業 務

防火対象物一覧表（150 m²以上）

危険物施設状況表

危険物関係手数料収入一覧表

危険物承認・届出関係一覧表

危険物許可関係月別一覧表

分団別建築申請戸数表

地区別建築申請戸数表

業態別同意等件数表

火災予防条例関係諸届出件数表

消防用設備等点検結果報告及び防火対象

物定期点検報告届出件数表

火災概要表

火災一件当り表

分団別火災件数状況表

月別火災件数損害額表

時間別・火災件数表

火災の出火原因表

燃焼別比較表

火災記録表

月別気象統計表

月別降雨量統計表

月別風速一覧表

月別天候表

月別風向一覧表

防火対象物一覧表 (150㎡以上)

区 分	防 火 対 象 物	数
1	イ 劇場・映画館・演芸場・観覧場	
	ロ 公会堂・集会場	30
2	イ キャバレー・カフェ・ナイトクラブその他これらに類するもの	2
	ロ 遊技場・ダンスホール	5
	ハ 性風俗関連特殊営業を営む店舗	
	ニ カラオケボックス・個室形態の漫画喫茶又はインターネットカフェ若しくはテレホンクラブ・個室ビデオ	1
3	イ 待合・料理店その他これらに類するもの	
	ロ 飲食店	31
4	百貨店・マーケットその他の物品販売業を営む店舗・展示場	65
5	イ 旅館・ホテル・宿泊所	7
	ロ 寄宿舎・下宿・共同住宅	389
6	イ 病院・診療所・助産所	26
	ロ 老人短期入所施設・養護老人ホーム・特別養護老人ホーム・有料老人ホーム（要介護者入所施設）その他これらに類するもの	4
	ハ 老人デイサービスセンター・経費老人ホーム・老人福祉センター・有料老人ホーム（要介護者入所施設を除く。）その他これらに類するもの	38
	ニ 幼稚園・盲学校・ろう学校・養護学校	8
7	小学校・中学校・高等学校・高等専門学校・大学・各種学校	31
8	図書館・博物館・美術館・その他これらに類するもの	2
9	イ 公衆浴場のうち、蒸気浴場・熱気浴場その他これらに類するもの	
	ロ (9)項イに掲げる公衆浴場以外の公衆浴場	
10	車両の停車場又は船舶若しくは航空機の発着場 (旅客の乗降又は待合いの用に供する建築物に限る。)	1
11	神社・寺院・教会その他これらに類するもの	34
12	イ 工場・作業所	280
	ロ 映画スタジオ・テレビスタジオ	
13	イ 自動車車庫・駐車場	8
	ロ 飛行機又は回転翼航空機の格納庫	
14	倉庫	100
15	全各項に該当しない事業場	167
16	イ 複合用途防火対象物のうち、その一部が(1)項から(4)項まで、(5)項イ、(6)項又は(9)項イに掲げる防火対象物の用途に供されるもの	68
	ロ (16)項イに掲げる複合用途防火対象物以外の複合用途防火対象物	51
16の2	地下街	
16の3	準地下街	
17	文化財	
合 計		1,348

危険物施設状況表

製造所等の別 区分		合 計	製 造 所	貯 蔵 所							取 扱 所				
				屋 内 貯 蔵 所	屋 外 タ ン ク 貯 蔵 所	屋 内 タ ン ク 貯 蔵 所	地 下 タ ン ク 貯 蔵 所	簡 易 タ ン ク 貯 蔵 所	移 動 タ ン ク 貯 蔵 所	屋 外 貯 蔵 所	給 油 取 扱 所	第 一 種 販 売 取 扱 所	第 二 種 販 売 取 扱 所	一 般 取 扱 所	
合 計		149	1	31	19	6	27		17		22			26	
管 内 別	第 1 分 団	51	1	7	9	2	13		2		8			9	
	第 2 分 団	33		4	5	3	7				6			8	
	第 3 分 団	51		19	4		2		15		4			7	
	第 4 分 団	14		1	1	1	5				4			2	
数 量 別	5倍以下	43	1	13	3	4	12		2					8	
	5倍を超え10倍以下	41		13	2	2	8		1		1			14	
	10倍を超え50倍以下	32		4	11		6				9			2	
	50倍を超え100倍以下	21		1	3		1		13		2			1	
	100倍を超え150倍以下	3							1		2				
	150倍を超え200倍以下	4									3			1	
	200倍を超え1,000倍以下	5									5				
	1,000倍を超えるもの														
類 別	単	第 1 類	3		2									1	
		第 2 類	2		2										
		第 3 類	1		1										
	独	第 4 類	137	1	23	19	6	27		17		22			22
		第 5 類	0												
		第 6 類	0												
		混 在	6		3										3

危険物関係手数料収入一覧表

仮使用	仮貯蔵	仮取扱	合計
3 件	件	件	3 件
16,200 円	円	円	16,200 円

許可手数料		完成検査 手数料	タンク検査手数料		合計
設置	変更		水圧	水張	
3 件	3 件	8 件	件	件	14 件
124,000 円	58,500 円	114,250 円	円	円	296,750 円

危険物承認・届出関係一覧表

区分	月別												合計
	4	5	6	7	8	9	10	11	12	1	2	3	
仮使用承認				1						1	1		3
仮貯蔵・取扱承認													0
保安監督者選解任	1	2	2	1	2				2	2	8	2	22
品名・数量変更届													0
廃止届						2			1			1	4
譲渡引渡届													0
危険作業開始届													0
資料提出	4		3	2	3	1	2		3	2	1	1	22
その他関係届	2	3	1	3	1	2		1			5	12	30
合計	7	5	6	7	6	5	2	1	6	5	15	16	81

危険物許可関係月別一覧表

区 分		月 別												合計			
		4	5	6	7	8	9	10	11	12	1	2	3				
設置・変更許可	製造所及び	設 置															
	一般取扱所	変 更				1						1	1			3	
	屋内貯蔵所	設 置												1		1	
		変 更															
	屋外タンク貯蔵所	設 置															
		変 更															
	屋内タンク貯蔵所	設 置															
		変 更															
	地下タンク貯蔵所	設 置															
		変 更															
	移動タンク貯蔵所	設 置															
		変 更															
	屋外貯蔵所	設 置															
		変 更															
	給油取扱所	設 置		1									1				2
		変 更															
計			1		1							2	1	1		6	
完成検査	貯 蔵 所			1										1		2	
	取 扱 所		1			1				1				3		6	
タンク水張圧検査																0	
計			1	1		1										8	
合 計			2	1	1	1						2	1	1		14	

分団別建築申請戸数表

()は通知

種別		分団別				合 計
		第 1 分団	第 2 分団	第 3 分団	第 4 分団	
工事別建築申請戸数	新 築	10 (118)	31 (109)	(14)	4 (19)	45 (260)
	増 築	4 (8)	4 (7)	6 (3)	7 (5)	21 (23)
	改 築					
	そ の 他					
	計	14 (126)	35 (116)	6 (17)	11 (24)	66 (283)
構造別建築申請戸数	木 造	4 (59)	22 (96)	(16)	5 (17)	31 (188)
	S 造	9 (67)	9 (20)	6 (1)	4 (7)	28 (95)
	R C 造	1	4		2	7
	C B 造					
	P C 造					
	そ の 他					
	計	14 (126)	35 (116)	6 (17)	11 (24)	66 (283)

地区別建築申請戸数表

()は指定機関

地区別	第 1 分団				第 2 分団				第 3 分団				第 4 分団				計		
	坂 崎	長 嶺	久 保 田	高 力	大 草	菱 池	芦 谷	荻 萩	横 落	北 鷲 田	須 美	野 場	六 栗	永 野	深 溝	上 六 栗		桐 山	逆 川
戸数	73 (72)	4 (4)	3 (3)	17 (17)	43 (41)	101 (101)	18 (17)	6 (3)	11 (10)	15 (15)	2 (2)	10 (10)	8 (8)	3 (3)	33 (31)	1 (1)	1 (1)		349 (339)
計	140 (137)				151 (146)				23 (23)				35 (33)						

業態別同意等件数表

業態別	月別													計
	4	5	6	7	8	9	10	11	12	1	2	3		
住居	18	20	15	16	16	11	33	48	30	23	17	35	282	
併用住宅	1												1	
集会所									1		1		2	
作業所・工場		1		1						2	1		5	
料理・飲食店							1				1		2	
倉庫	2	1	3						2		1		9	
学校施設										3		1	4	
店舗			2				1		2		1	2	8	
事務所	1												1	
その他の事務所									2				2	
旅館														
病院・医院						1							1	
車庫・物置		1			1	1							3	
保育園・幼稚園														
共同住宅・寄宿舍			1						1				2	
遊技場・観覧場														
神社・寺院									1				1	
その他	7			3		2		3	1	4	3	3	26	
計	29	23	21	20	17	15	35	51	40	32	25	41	349	
通知書	19	19	16	16	15	11	33	48	31	22	17	36	283	
指定機関	26	23	21	19	17	14	35	50	38	31	24	41	339	

火災予防条例関係諸届出件数表

諸届出	月別												計
	1	2	3	4	5	6	7	8	9	10	11	12	
火災とまぎらわしい煙等を発するおそれのある行為等の届出	1	2	3	1		1	6	2	2	10	5	3	36
煙火の打ち上又は仕掛け		1	3	5	2	4	2	3	19	7	6		52
水素ガスを充てんする気球													
消防訓練の届出	3	4	12	3	9	6	5	6	16	12	12	5	93
催物開催													
道路工事	5	2	1		3	3	1	1	3	2		2	23
防火対象物開始届	4	10	6	2	5	2	2		2		1	4	38
蓄電池発電変電設備	3		5				2			1		2	13
少量危険物・指定可燃物	3	3	2	2	3	1	3	1	2		1		21
かまど等		1				3			2	2	1		9
溶接・溶断	1	1	1				1	1		1	1		7
禁止行為解除届出書	3	1	2	3	1		1	5	3	4	5	2	30
その他	1	3	1	2	1	2	2		1	1	2	2	18
計	24	28	36	18	24	22	25	19	50	40	34	20	340

**消防用設備等点検結果報告及び
防火対象物定期点検報告届出件数表**

届出種別 防火対象物区分		消防用設備等点検結果報告			防火対象物点検結果報告		
		対象物数	報告済		対象物数	報告済	
			1000㎡以上	1000㎡未満		うち特定 一階段	
1	イ						
	ロ	30	1	14	2	1	
2	イ	2					
	ロ	5	1	3	1	1	
	ハ						
3	イ						
	ロ	31		5			
4		65	9	15	4	4	
5	イ	7	3	5	2	2	1
	ロ	389	57	157			
6	イ	26	6	10	1	1	
	ロ	4	2	2			
	ハ	38	4	34			
	ニ	8		5	1	1	
7		31	24	7			
8		2	2				
9	イ						
	ロ						
10		1					
11		34		4			
12	イ	280	99	82			
	ロ						
13	イ	8	4	3			
	ロ						
14		100	7	19			
15		167	20	87			
16	イ	68	3	5	1	1	
	ロ	51		1			
16の2							
16の3							
合計		1,348	242	459	12	11	1

火災概要表

減

区 分	単 位	平成12年～平成21年	平成21年	平成20年	増減
		年 平 均	A	B	A - B
火災件数	件	22.0	13	14	1
建物火災	件	8.0	2	5	3
林野火災	件	1.5	1	1	0
建物焼損面積	m ²	490.1	4	278	274
林野焼損面積	a	16.8	1	10	9
建物焼損棟数	棟	9.7	2	10	8
損害額	千円	42,858.5	5,257	30,216	24,959
り災世帯	世帯	5.8	3	8	5
り災者数	人	19.5	11	27	16
死者	人	0.4	0	0	0
負傷者	人	1.5	0	1	1
出火率	件/万人	6.3	3.5	3.8	0.3

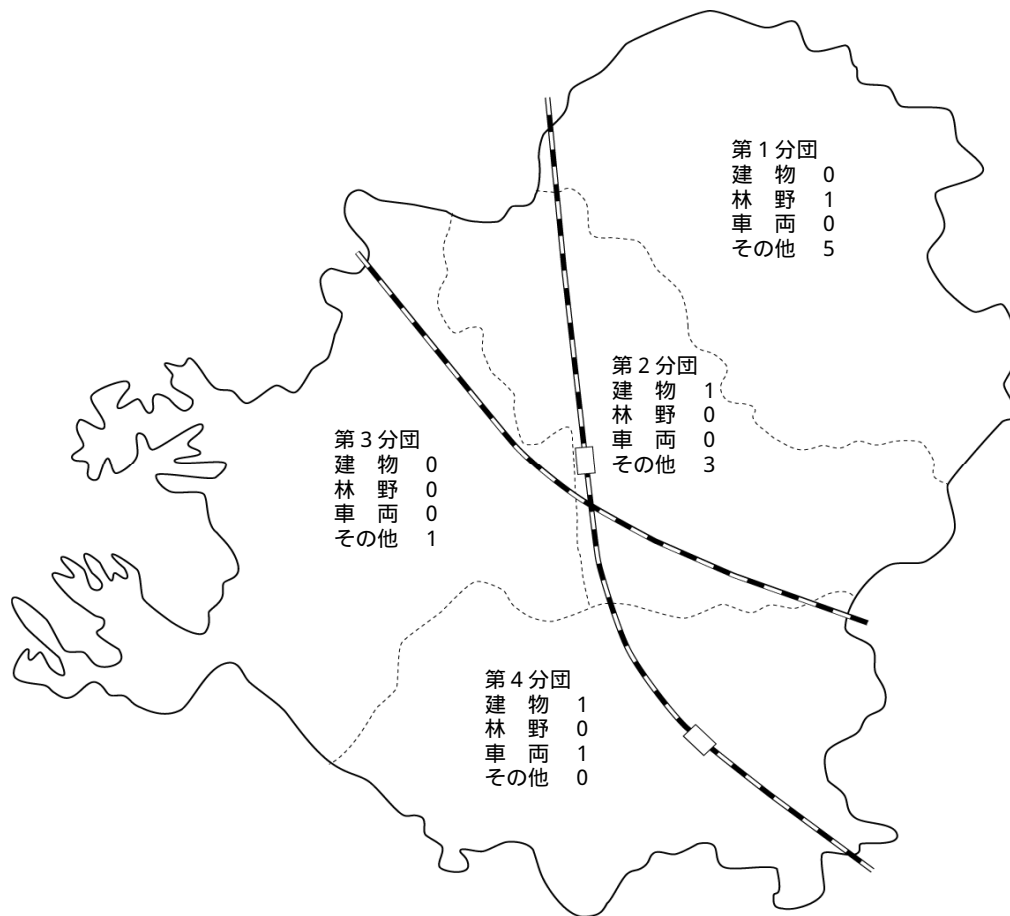
第2表

火災一件当り表

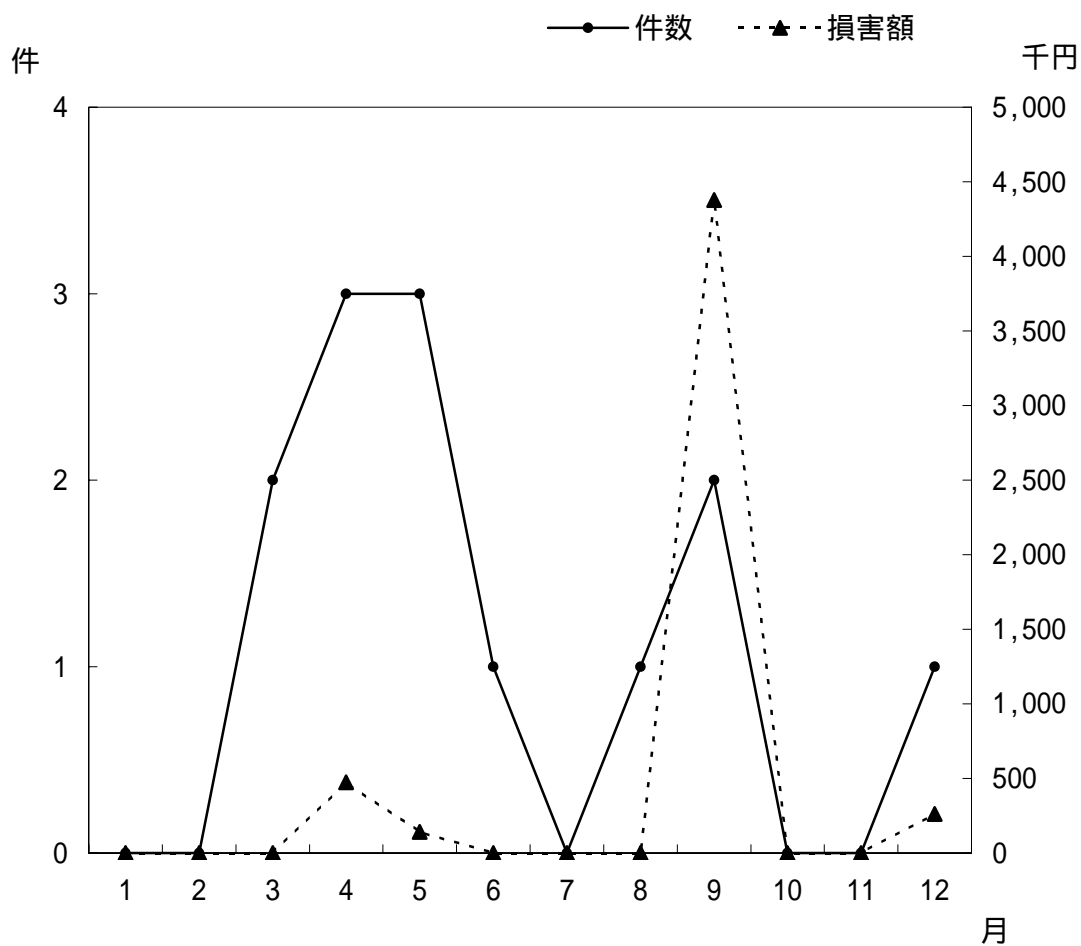
区 分	単 位	平成12年～平成21年	平成21年	平成20年
		年 平 均	A	B
建物焼損面積	m ²	55.1	2.0	55.6
林野焼損面積	a	9.5	1.0	10.4
損害額（全火災）	千円	2,002.8	404.4	2,158.3
損害額（建物火災）	千円	4,514.2	53.5	5,651.8
損害額（林野火災）	円	17.1	0.0	0.0

分団別火災件数状況表

月	種 別			分 団 別			
	建 物	林 野	そ の 他	第 1 分 団	第 2 分 団	第 3 分 団	第 4 分 団
1							
2							
3			2	1	1		
4			3		1	1	1
5	2		1	1	1		1
6			1	1			
7							
8		1		1			
9			2	1	1		
10							
11							
12			1	1			
合 計	2	1	10	6	4	1	2

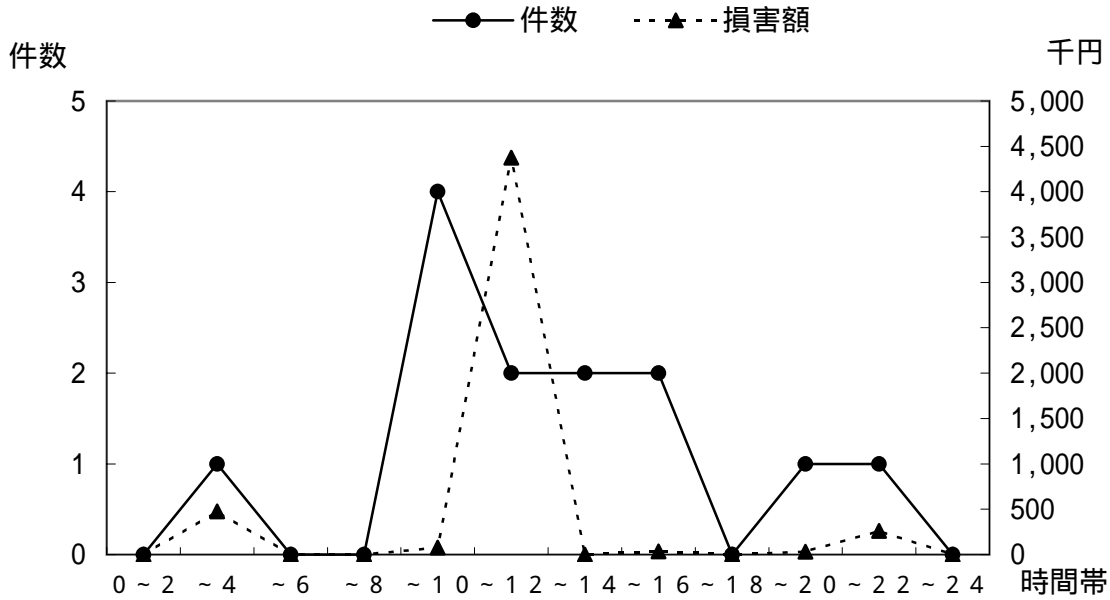


月別火災件数損害額表

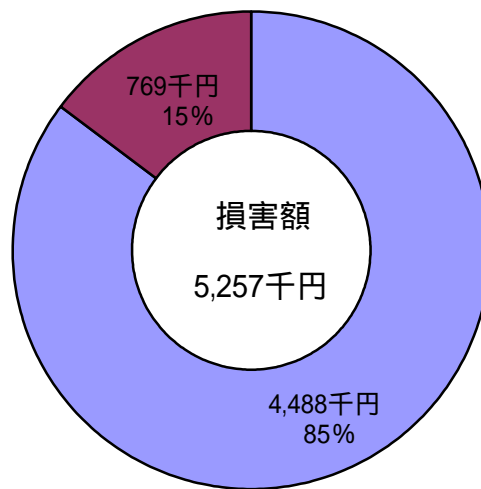
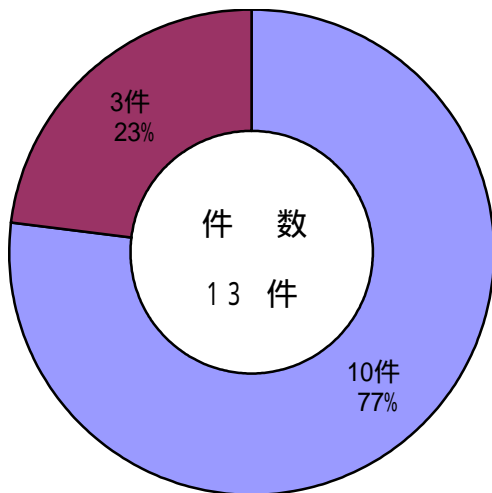


月別 件数	1	2	3	4	5	6	7	8	9	10	11	12	合計
件数	0	0	2	3	3	1	0	1	2	0	0	1	13
損害額 千円	○	○	○	四七五	一四二	○	○	○	四,三七八	○	○	二六二	五,二五七

時間別・火災件数表



時間帯	0 ~ 2	~ 4	~ 6	~ 8	~ 10	~ 12	~ 14	~ 16	~ 18	~ 20	~ 22	~ 24	合計
件数	0	1	0	0	4	2	2	2	0	1	1	0	13
損害額	0	475	0	0	78	4,375	0	35	0	32	262	0	5,257



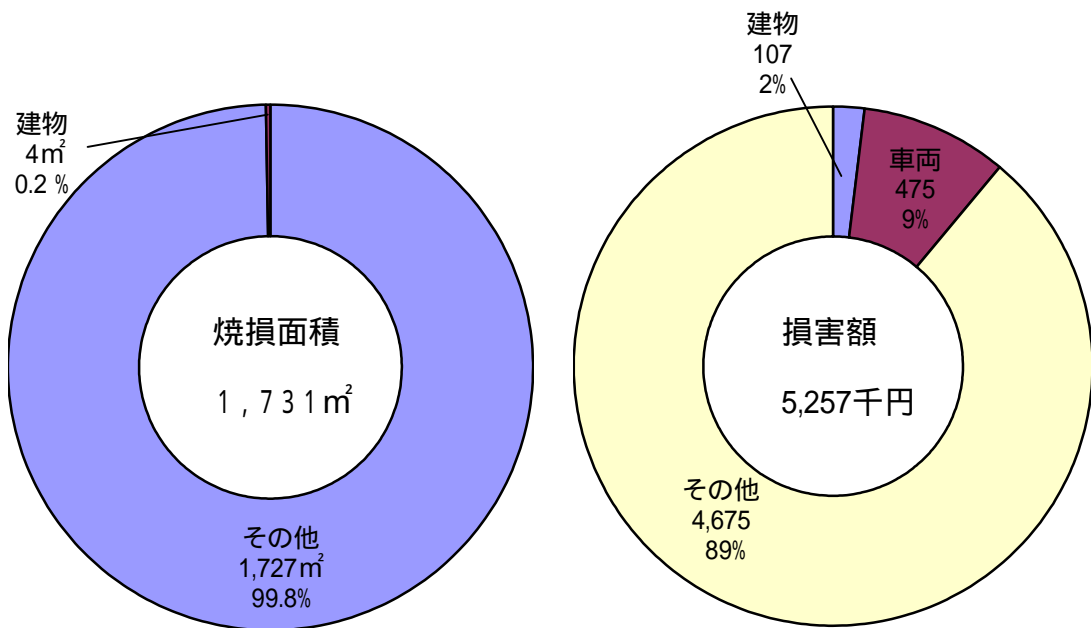
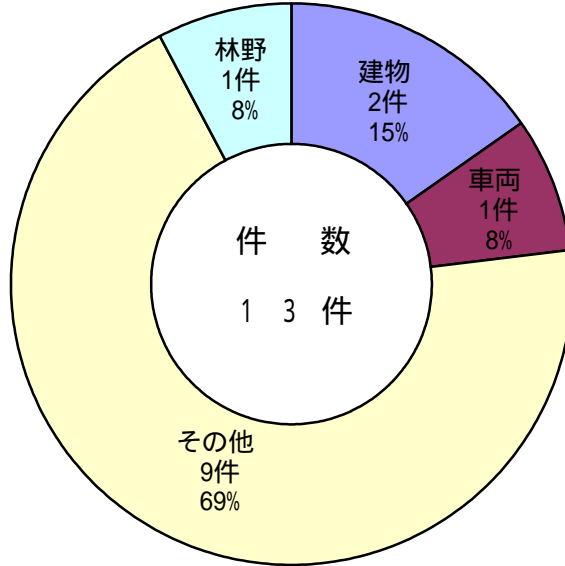
□ 昼間 (6 ~ 18時)

▨ 夜間 (18 ~ 6時)

火災の出火原因表

平成12年～平成21年 (件)	原因別	平成21年	計13件
14	たき火	4	
15	たばこ		
13	こんろ		
	かまど		
	風呂かまど		
	炉		
8	焼却炉	2	
6	ストーブ		
	こたつ		
	ボイラー		
1	煙突・煙道		
9	排気管		
3	電気機器		
1	電気装置		
5	電灯・電話等の配線		
2	内燃機関		
2	配線器具		
11	火遊び	1	
	マッチ・ライター		
5	溶接機・切断機		
1	灯火		
3	衝突の火花		
1	取灰		
13	火入れ	2	
46	放火		
	放火の疑い	2	
36	その他		
23	不明・調査中	2	

燃烧別比較表



火 災 記 録 表

	種 別	月 日	場 所	焼 損 面 積		損 害 額 (千円)
				建 物 (m ²)	林 野 (a) そ の 他 (m ²)	
1	その他	3月28日	坂崎字田中下		28	
2	その他	3月31日	菱池字源田		0.06	
3	その他	4月 5日	荻字下		0.03	
4	その他	4月 9日	永野字小割		400	
5	車 両	4月18日	深溝字六反		1台	475
6	建 物	5月 2日	荻字上田	3.2		32
7	建 物	5月12日	深溝字会下後	0.36		75
8	その他	5月14日	大草字長根野		64	35
9	その他	6月 3日	大草字横大道		500	
10	林 野	8月30日	大草字山寺		1	
11	その他	9月10日	荻字稻原		300	3
12	その他	9月17日	長嶺字東野		420	4,375
13	その他	12月 2日	大草字横大道		15	262
合 計				3.56m ²	1 a 127.09m ² 1 台	5,257

月別気象統計表

月別		1月	2月	3月	4月	5月	6月	7月	8月	9月	10月	11月	12月	平均
風速 (m/s)	平均	2.3	2.9	3.2	2.9	2.2	2.0	2.1	1.9	1.9	1.8	1.8	2.4	2.3
	最高	9.7	11.8	11.6	13.7	10.9	7.9	7.2	10.3	8.4	23.2	10.1	9.9	11.2
	瞬間最大	20.7	21.5	22.2	25.4	18.3	14.6	14.4	19.5	16.5	53.4	20.5	20.3	22.3
湿度 (%)	平均	73.1	67.3	65.3	64.5	70.2	72.9	79.1	73.3	70.7	75.5	76.9	73.1	71.8
	最高	99.9	99.9	97.7	96.6	97.2	95.8	95.0	96.6	96.3	98.8	99.7	99.9	97.8
	最低	27.4	17.2	23.0	17.7	31.1	24.1	44.1	32.4	29.7	31.1	35.8	37.5	29.3
気温 ()	平均	4.7	7.2	9.0	14.5	19.2	22.8	26.3	26.9	23.4	17.7	12.4	7.2	15.9
	最高	16.0	18.4	21.2	25.6	31.1	32.2	34.4	34.5	33.4	27.3	24.4	18.1	26.4
	最低	-4.4	-1.9	0.6	2.4	8.8	13.6	19.6	19.6	14.4	8.9	1.6	-1.7	6.8

月別降雨量統計表 (ミリメートル)

月別	1月	2月	3月	4月	5月	6月	7月	8月	9月	10月	11月	12月	計
降雨日数	9	11	12	5	10	13	19	5	5	10	11	6	116
月総雨量	107.5	59.5	139.5	120.0	262.0	193.5	141.5	95.5	49.5	163.0	179.0	49.0	1,559.5
日最高雨量	38.0	19.5	30.0	47.5	116.0	40.5	34.5	39.0	19.0	85.5	90.0	22.5	
日平均雨量	10.0	6.5	8.0	10.0	11.5	15.5	22.5	18.5	7.5	12.0	26.5	4.5	

月別風速一覧表 (日平均)

月別	1月	2月	3月	4月	5月	6月	7月	8月	9月	10月	11月	12月	合計
0.0 ~ 0.2	0	0	0	0	0	0	0	0	0	0	0	0	0
0.3 ~ 1.5	13	6	7	7	12	8	6	11	13	18	15	9	125
1.6 ~ 3.3	11	13	11	11	14	22	24	18	15	11	12	15	177
3.4 ~ 5.4	6	7	8	8	5	0	1	2	2	1	3	7	50
5.5 ~ 7.9	1	2	5	4	0	0	0	0	0	1	0	0	13
8.0 ~ 10.7	0	0	0	0	0	0	0	0	0	0	0	0	0
計	31	28	31	30	31	30	31	31	30	31	30	31	365

月別風向一覧表 (%)

月別	1月	2月	3月	4月	5月	6月	7月	8月	9月	10月	11月	12月	平均
北	11.6	11.0	7.6	7.1	6.8	4.4	2.6	3.2	6.0	10.0	11.7	12.2	7.9
北北東	3.6	3.3	1.7	1.7	2.7	1.7	1.2	1.2	1.5	3.1	3.6	3.6	2.4
北東	1.7	1.6	0.8	0.8	1.4	1.3	1.2	0.9	1.0	1.8	2.1	2.0	1.4
東北東	1.2	0.7	0.5	0.6	0.8	0.7	0.7	0.7	0.6	1.2	1.1	1.3	0.8
東	1.5	0.8	0.5	1.2	1.5	1.1	0.6	0.9	0.6	1.5	1.5	1.5	1.1
東南東	2.2	2.2	4.0	6.0	3.4	2.7	1.8	5.4	5.3	3.0	2.5	3.6	3.5
南東	2.4	4.8	10.3	12.4	18.7	27.5	34.7	25.1	18.4	7.9	6.4	3.1	14.3
南南東	2.4	2.1	4.9	6.6	9.2	12.4	17.3	12.9	8.0	5.3	3.7	2.1	7.2
南	2.7	1.1	2.7	4.5	4.5	6.1	7.7	5.7	5.0	4.2	2.6	1.6	4.0
南南西	2.6	1.3	2.6	4.3	4.3	5.5	5.5	6.5	5.3	4.6	2.6	1.9	3.9
南西	1.7	0.9	1.3	2.3	2.5	2.9	2.9	3.1	1.8	2.5	1.9	1.4	2.1
西南西	1.6	1.1	1.2	2.6	2.2	3.3	3.2	2.6	2.2	2.3	1.9	1.4	2.1
西	3.6	2.2	1.7	3.7	3.7	4.9	3.1	3.2	3.0	2.7	2.9	5.3	3.3
西北西	6.9	5.7	3.6	5.7	6.8	5.5	4.0	5.1	6.2	6.5	5.7	7.7	5.8
北西	23.7	28.3	25.6	19.0	13.2	7.6	4.9	8.6	13.2	16.6	16.7	19.5	16.4
北北西	28.2	31.0	29.0	18.2	15.0	9.3	5.9	11.1	16.7	20.4	28.2	28.7	20.1
静穏	2.3	1.9	2.0	3.2	3.4	2.9	2.8	3.8	5.3	6.4	5.1	3.1	3.5

4 救急救助業務

救急出場件数は昨年 1,191 件、本年 1,212 件で 21 件の増加となった。

また、急病 60.2%、転院搬送を含むその他 10.0% となり年々福祉救急の需要が増加している。

救助出動件数は昨年 31 件、本年 15 件で 16 件の減少となった。

救急

時間別出場件数及び搬送人員

曜日別出場件数及び搬送人員

年齢区分別及び傷病程度別搬送人員

月別出場件数及び搬送人員

年度別出場件数

分団別年度搬送人員

救命講習等講習会

救助

年別出場件数

分団別出場件数

分団別救助人員

月別出場件数及び救助人員

時間別出場件数及び救助人員

救 急

時間別出場件数（上段）及び搬送人員（下段）

種 別 時 間	火 災	自 然 災 害	水 難 事 故	交 通 事 故	労 働 災 害	運 動 競 技	一 般 負 傷	加 害	自 損 行 為	急 病	そ の 他	合 計
0～2				5	2		7		2	61	3	80
2～4				6			2		2	31	1	42
4～6				3			5			39	2	49
6～8				21			12		2	45	3	83
8～10	2			22	2	1	10	1	4	76	20	138
10～12				20	3	2	18	1		60	29	133
12～14			1	10	1	2	21		1	75	23	134
14～16				10	2	2	21		1	62	14	112
16～18				24	3		16		1	77	14	135
18～20				16			18	2	1	63	7	107
20～22				9	1		20	1	3	81		115
22～24				7	1		9	1	1	60	5	84
合計	2	0	1	153	15	7	159	6	18	730	121	1,212
0～2				5	2		6		2	56	2	73
2～4				9			2		2	30		43
4～6				3			5			37	1	46
6～8				19			10		1	43	2	75
8～10	6			22	2	2	9	1	1	76	20	139
10～12				20	2	2	16	1		58	29	128
12～14			1	10	1	2	21		1	71	22	129
14～16				15	2	2	20		1	59	13	112
16～18				23	2		15		1	76	13	130
18～20				22			18	3	1	59	6	109
20～22				8	1		20	2	2	78		111
22～24				7	1		7			55	4	74
合計	6	0	1	163	13	8	149	7	12	698	112	1,169

曜日別出場件数（上段）及び搬送人員（下段）

種 別 曜 日	火	自然	水	交	労	運	一	加	自	急	そ	合
	災	災	難	通	働	動	般	害	損	病	他	計
月				26	4		17	1	1	105	21	175
火	2			16	2		21	1	5	108	18	173
水				25			21	2	2	112	23	185
木				19	3		25		3	109	22	181
金				19	4		24		1	80	16	144
土				29	1	1	28	1	4	92	12	168
日			1	19	1	6	23	1	2	124	9	186
合 計	2	0	1	153	15	7	159	6	18	730	121	1,212
月				29	3		17	1		102	19	171
火	6			16	2		19	1	3	102	17	166
水				30			20	3	1	110	22	186
木				19	3		24		2	106	21	175
金				18	3		23		1	75	13	133
土				30	1	1	25		3	88	12	160
日			1	21	1	7	21	2	2	115	8	178
合 計	6	0	1	163	13	8	149	7	12	698	112	1,169

年齢区分別（上段）及び傷病程度別(下段)搬送人員

年齢区分	新生児	乳幼児	少年	成人	老人	合 計
搬送人員	7	105	60	511	486	1,169
傷病程度	死 亡	重 症	中等症	軽 症	その他	
搬送人員	29	91	284	765		

月別出場件数（上段）及び搬送人員（下段）

種 別 月	火	自然	水難	交通	労働	運動	一般	加	自	急	その他	合
	災	災害	事故	事故	災害	競技	負傷	害	損行為	病		計
1				10	1		15	1	1	62	14	104
2				9	1		10			65	9	94
3				16	2	1	13	1	1	58	9	101
4				10	1	1	9		1	56	10	88
5	2		1	9	4		6	1	2	58	10	93
6				12	2	1	11		2	63	8	99
7				11	1	1	16		2	58	12	101
8				15			17		1	50	9	92
9				15		1	16	3	2	56	13	106
10				12	2		16			57	11	98
11				18			12		4	79	8	121
12				16	1	2	18		2	68	8	115
合計	2	0	1	153	15	7	159	6	18	730	121	1,212
%	0%	0%	0%	13%	1%	1%	13%	0%	1%	60%	10%	100%
1				9	1		13	1	1	60	13	98
2				8	1		9			61	9	88
3				13	2	1	12	2		56	9	95
4				10	1	1	9		1	50	9	81
5	6		1	9	3		6	2	1	57	10	95
6				12	2	1	11			60	7	93
7				13		1	16		2	56	11	99
8				18			17		1	47	7	90
9				18		1	14	2	2	54	12	103
10				11	2		15			55	10	93
11				22			11		2	76	8	119
12				20	1	3	16		2	66	7	115
合計	6	0	1	163	13	8	149	7	12	698	112	1,169
%	1%	0%	0%	14%	1%	1%	13%	1%	1%	60%	10%	100%

年別出場件数

種 別 年	火	自	水	交	労	運	一	加	自	急	そ	合
	災	然	難	通	働	動	般	害	損	病	他	計
平成17年				201	20	2	161	7	16	795	138	1,340
平成18年				186	13	4	160	8	7	809	125	1,312
平成19年	2			209	15	3	161	7	19	765	170	1,351
平成20年			1	162	12	3	139	4	18	745	107	1,191
平成21年	2		1	153	15	7	159	6	18	730	121	1,212

分団別年搬送人員

種 別 年	第 1 分団	第 2 分団	第 3 分団	第 4 分団	合 計
	平成17年	467	486	143	210
平成18年	412	498	142	234	1,292
平成19年	473	480	156	248	1,357
平成20年	386	446	143	195	1,170
平成21年	374	449	141	203	1,167

救命講習等講習会

番号	講習区分	日 時	曜日	人員	開催団体	会場
1	普 1	平成21年1月18日	日	33	公務員	消防署
		14:00～17:00				2F 講堂
2	法 1	平成21年2月23日	月	40	中学校	中学校
		13:30～14:30				武道場
3	普 2	平成21年3月5日	木	23	事業所	事業所
		9:00～12:00				2F 会議室
4	普 3	平成21年4月19日	日	24	幸田町消防団	消防署
		9:00～12:00				2F 講堂
5	普 4	平成21年4月19日	日	28	幸田町消防団	消防署
		13:00～16:00				2F 講堂
6	普 5	平成21年5月19日	火	13	その他	消防署
		13:30～16:30				2F 講堂
7	普 6	平成21年5月20日	水	14	公務員	消防署
		13:00～16:00				2F 講堂
8	普 7	平成21年5月26日	火	8	その他	消防署
		13:30～16:30				2F 講堂
9	法 2	平成21年6月4日	木	28	小学校教員	小学校
		16:10～17:10				体育館
10	法 3	平成21年6月5日	金	20	小学校教員	小学校
		15:40～16:30				南館1F生活科室
11	普 8	平成21年6月22日	月	23	小学校PTA	小学校
		13:00～16:00				体育館
12	普 9	平成21年6月23日	火	40	中学校	中学校
		13:30～16:30				視聴覚教室
13	普 10	平成21年6月24日	水	43	中学校	中学校
		13:30～16:30				視聴覚教室
14	普 11	平成21年6月25日	木	44	中学校	中学校
		13:30～16:30				視聴覚教室
15	法 4	平成21年6月26日	金	40	小学校PTA	小学校
		15:00～16:00				体育館
16	普 12	平成21年6月30日	火	32	公務員	消防署
		9:00～12:00				2F 講堂
17	普 13	平成21年7月2日	木	25	小学校	小学校
		9:00～12:00				多目的室
18	法 5	平成21年7月3日	金	50	小学校PTA	小学校
		15:00～16:00				体育館
19	法 6	平成21年7月6日	月	80	小学校	小学校
		15:00～16:30				体育館
20	法 7	平成21年7月10日	金	30	幼稚園	幼稚園
		10:00～11:30				体育館
21	普 14	平成21年7月11日	土	18	女性消防クラブ	消防署
		9:00～12:00				2F 講堂
22	法 8	平成21年7月14日	火	60	小学校	小学校
		15:00～16:00				会議室
23	普 15	平成21年7月15日	水	9	公務員	消防署
		9:00～12:00				2F 講堂
24	法 9	平成21年7月16日	木	15	小学校教員	小学校
		15:30～16:30				多目的室
25	法 10	平成21年7月17日	木	15	事業所	消防署
		13:30～15:30				2F 講堂

番号	講習分	日	時	曜日	人員	開催団体	会場
26	普 16	平成21年7月27日		月	19	公務員	消防署
		9:00~12:00					2F 講堂
27	普 17	平成21年7月28日		火	22	公務員	消防署
		9:00~12:00					2F 講堂
28	普 18	平成21年7月29日		水	16	公務員	消防署
		9:00~12:00					2F 講堂
29	普 19	平成21年7月30日		木	13	公務員	消防署
		9:00~12:00					2F 講堂
30	普 20	平成21年7月31日		金	15	公務員	消防署
		9:00~12:00					2F 講堂
31	普 21	平成21年8月2日		日	12	一般公募	消防署
		9:00~12:00					2F 講堂
32	普 22	平成21年8月7日		金	20	その他	消防署
		9:00~12:00					2F 講堂
33	普 23	平成21年8月18日		火	17	福祉関係	消防署
		13:30~16:30					2F 講堂
34	普 24	平成21年8月19日		水	13	福祉関係	消防署
		13:30~16:30					2F 講堂
35	普 25	平成21年8月20日		木	9	福祉関係	消防署
		13:30~16:30					2F 講堂
36	法 11	平成21年9月10日		木	25	事業所	事業所
		15:00~16:00					
37	普 1	平成21年9月6日		日	13	一般公募	消防署
		9:00~13:00					2F 講堂
38	法 12	平成21年9月7日		月	200	中学校	中学校
		14:00~15:30					体育館
39	普 26	平成21年10月13日		火	26	事業所	事業所
		13:30~16:30					
40	普 27	平成21年10月14日		水	27	事業所	事業所
		13:30~16:30					
41	法 13	平成21年10月28日		木	20	事業所	事業所
		8:30~9:00					
42	法 14	平成21年9月29日		火	11	事業所	事業所
		17:00~17:30					
43	普 28	平成21年10月21日		水	24	公務員	幸田町役場
		9:00~11:00					4F
44	普 29	平成21年10月23日		金	24	公務員	幸田町役場
		9:00~11:00					4F
45	普 30	平成21年11月9日		月	17	公務員	幸田町役場
		9:00~11:00					4F
46	普 31	平成21年11月11日		水	19	公務員	幸田町役場
		9:00~11:00					4F
47	普 32	平成21年11月13日		金	16	公務員	幸田町役場
		9:00~11:00					4F
48	普 33	平成21年11月17日		火	21	公務員	幸田町役場
		9:00~11:00					4F
49	普 34	平成21年11月19日		木	23	公務員	幸田町役場
		9:00~11:00					4F
50	普 35	平成21年11月20日		金	16	公務員	幸田町役場
		9:00~11:00					4F

番号	講 区 習 分	日	時	曜 日	人 員	開 催 団 体	会 場
51	普 36	平成21年11月25日	13:30 ~ 16:30	水	15	福祉関係	福祉施設
52	法 15	平成21年10月15日	11:15 ~ 12:00	木	20	その他	さくら会館 会議室
53	法 16	平成21年10月16日	11:15 ~ 12:00	金	20	その他	さくら会館 会議室
54	法 17	平成21年11月26日	10:15 ~ 11:15	木	25	事業所	事業所 2F 会議室
55	法 18	平成21年11月30日	10:00 ~ 11:30	月	27	公務員	保健センター 2F 会議室
56	普 37	平成21年10月16日	13:30 ~ 16:30	金	21	事業所	事業所 3F 食堂
57	普 38	平成21年10月19日	9:00 ~ 12:00	月	17	事業所	消防署 2F 講堂
58	普 39	平成21年12月19日	9:00 ~ 12:00	土	24	事業所	消防署 2F 講堂

普通救命講習 1回 13名 普通救命講習 39回 823名 救急法 18回 726名

救 助

年別出場件数

区 分	計	火災		交 通 事 故	水 難 事 故	自 然 水 災 害 等	よ 機 械 事 故 に	よ 建 物 事 故 に	酸 ガ ス 事 及 故 び	破 裂 事 故	そ の 他 の 事 故
		建 物	建 物 以 外								
平成17年	28			20			1	3			4
平成18年	29			23			2	3			1
平成19年	38	1		26			1	4			6
平成20年	31			19		3	2	1			6
平成21年	15	1		9				1			4

分団別出場件数

区 分	計	第 1 分 団					第 2 分 団					第 3 分 団				第 4 分 団				管 外
		坂 崎	長 嶺	久 保 田	高 力	大 草	桜 坂	菱 池	横 落	芦 谷	荻	永 野	野 場	六 栗	須 美	上 六 栗	桐 山	深 溝	逆 川	
平成17年	28	1	3	1	2	4		1	1	2	2				2	1		6	1	1
平成18年	29		1	1	1	2		4	1	1					3	3	1	8	1	2
平成19年	38	5	1		2	2		7	1	2	1		2		2	1	2	8		2
平成20年	31	2	2	1	1	1		8	1	5	1	1	1	2			1	2	1	1
平成21年	15				1	1		4		2	1		1		2			3		

分団別救助人員

区 分	計	第 1 分 団					第 2 分 団					第 3 分 団				第 4 分 団				管 外
		坂 崎	長 嶺	久 保 田	高 力	大 草	桜 坂	菱 池	横 落	芦 谷	荻	永 野	野 場	六 栗	須 美	上 六 栗	桐 山	深 溝	逆 川	
平成17年	24	2	2		1	3		1	1	1	2				4	1		4	1	1
平成18年	26		1		1	1		4	1	4					2	3	1	5	1	2
平成19年	28	4			1	1		5	1	1			4		1	1	2	6		1
平成20年	31	3	7		1			3	1	3		1	2	2				2	1	1
平成21年	13				1	1		3		2	2		1		1			2		

月別出場件数（上段）及び救助人員（下段）

種 別 月	火 災		交 通 事 故	水 難 事 故	自風 然水 災害 害等	よ機 る械 事 故に	よ建 る物 事 故に	酸ガ 欠ス 事及 故び	破 裂 事 故	そ の 他 の 事 故	合 計
	建 物	建 物 以 外									
1											
2			1							1	2
3											
4			1								1
5	1		2				1				4
6											
7										1	1
8											
9			1								1
10			2								2
11										2	2
12			2								2
合 計			9				1			4	15
1											
2			1							1	2
3											
4			2								2
5			1				1				2
6											
7											
8											
9			1								1
10			2								2
11										2	2
12			2								2
合 計			9				1			3	13

時間別出場件数（上段）及び救助人員（下段）

種 別 時 間	火 災		交 通 事 故	水 難 事 故	自風 然水 災 害 等	よ機 る 械 事 故 に	よ建 る 物 事 故 に	酸ガ 欠ス 事及 故び	破 裂 事 故	そ の 他 の 事 故	合 計
	建 物	建 物 以 外									
0 ~ 2											
2 ~ 4											
4 ~ 6			1								1
6 ~ 8			1								1
8 ~ 10	1		1							1	3
10 ~ 12			1							1	2
12 ~ 14							1				1
14 ~ 16											
16 ~ 18			2								2
18 ~ 20			1								1
20 ~ 22			1								1
22 ~ 24			1							1	3
合 計	1		9				1			4	15
0 ~ 2											
2 ~ 4											
4 ~ 6			1								1
6 ~ 8			1								1
8 ~ 10			1							1	2
10 ~ 12										1	1
12 ~ 14							1				1
14 ~ 16											
16 ~ 18			2								2
18 ~ 20			1								1
20 ~ 22			2								2
22 ~ 24			1							1	2
合 計			9				1			3	13

5 消 防 団

消防団は、4分団8部制、規律の保持に努め、
訓練・技術の練磨により少数精鋭で消防署と密
な連携を保持して日夜災害に備えている。

消防団現勢表

消防団員階級別年齢表

業態別消防団員表

消防団車両一覧表

消防団階級別年数表

消防団出動状況表

公務災害補償基礎額

報酬

手当

消防団現勢表

H22.4.1

区分 本分団別		団長	副団長	分団長	副分 團長	部長	班長	団員	計 (人)
本 団		1	1						2
第一分団	1 部			1		2	1	14	18
	2 部				1	1	2	13	17
第二分団	1 部				1	2	1	16	20
	2 部			1		1	2	16	20
第三分団	1 部			1		2		13	16
	2 部				1	1	3	14	19
第四分団	1 部				1	2	1	14	18
	2 部			1		1	2	13	17
計		1	1	4	4	12	12	113	147

消防団員階級別年齢表

H22.4.1

階級 年令	団長	副団長	分団長	副分団長	部長	班長	団員	計 (人)
20才以上 25才未満							25	25
25才以上 30才未満			1	2	9	4	66	82
30才以上 35才未満			3	2	3	5	18	31
35才以上 40才未満						3	4	7
40才以上 45才未満								
45才以上 50才未満	1	1						2
合 計	1	1	4	4	12	12	113	147

業態別消防団員表

H22.4.1

階級別 職業別	団 長	副 団 長	分 団 長	副 分 団 長	部 長	班 長	団 員	計 (人)
農 業	1	1	1	1	1		4	9
林 業								
漁 業 水 産 養 殖 業								
鉱 業								
建 設 業			2		1		9	12
製 造 業			1	1	5	7	53	67
電 気、ガ 水 道 業							1	1
運 輸 通 信 業					1		3	4
卸 売 業 小 売 業							12	12
公 務 員					1		13	14
金 融、保 險 不 動 産 業							2	2
サ ー ビ ス 業				1		5	10	16
そ の 他				1	3		6	10
合 計	1	1	4	4	12	12	113	147

消防団車両一覧表

H22.4.1

所属 区分	第 1 分 団		第 2 分 団		第 3 分 団		第 4 分 団	
	1 部	2 部	1 部	2 部	1 部	2 部	1 部	2 部
種 別	ポンプ車	積載車	ポンプ車	積載車	ポンプ車	積載車	ポンプ車	積載車
自動車 番 号	三河800 さ98-89	三河800 す58-30	三河800 す45 02	岡崎800 さ・225	三河800 す31-68	岡崎800 さ・226	三河800 す31-69	三河800 す58-31
級 別	A - 2	B - 3	A - 2	B - 3	A - 2	B - 3	A - 2	B - 3
購入先	小川 ポンプ	山佐 産工	モリタ ポンプ	愛知 自動車	小川 ポンプ	愛知 自動車	小川 ポンプ	山佐 産工
車 名	トヨタ	トヨタ	日 野	トヨタ	トヨタ	トヨタ	トヨタ	トヨタ
エンジン 総排気量	ディ・ゼル 4,890	ガソリン 1,990	ディ・ゼル 4,000	ガソリン 1,990	ディ・ゼル 4,890	ガソリン 1,990	ディ・ゼル 4,890	ガソリン 1,990
ポンプ 型 式	2 段 バランス タービン	1 段 バランス タービン	2 段 バランス タービン	1 段 バランス タービン	2 段 バランス タービン	1 段 バランス タービン	2 段 バランス タービン	1 段 バランス タービン
購 入 年 月	H14.3	H18.2	H17. 3	H19. 2	H16.3	H19. 2	H16.3	H18.2

消防団階級別年数表

H22.4.1

階級 年数	団 長	副 団 長	分 団 長	副 分 団 長	部 長	班 長	団 員	計 (人)
1年未満							26	26
1年以上5年未満					1	3	73	77
5年以上10年未満			4	4	11	9	14	42
10年以上15年未満	1	1						2
合計	1	1	4	4	12	12	113	147

消防団出動状況表

消防団 出動区分	出動回数	出動延人数
火災出動	1回	75人
水防出動	1	98
演習・訓練	17	1,952
特別警戒		
搜索活動	1	10
計	20	2,135

公務災害補償基礎額

階級 年数	勤 務 年 数		
	10年未満	10年以上20年未満	20年以上
団長及び副団長	円 12,400	円 13,300	円 14,200
分団長及び副分団長	10,600	11,500	12,400
部長・班長・団員	8,800	9,700	10,600

報 酬

階 級	支 給 単 位	金 額
団 長	年 額	円 193,000
副 団 長	"	161,000
分 団 長	"	125,000
副 分 団 長	"	95,000
部 長	"	77,000
班 長	"	74,000
団 員	"	65,000

手 当

区 分	支 給 単 位	金 額
整 備 手 当	月 額	9,500円 以内
訓 練 手 当	1 回	3,500円 以内

6 そ の 他

幸田町は、住民の自主的防災活動の協力体制が充実しており、初期消火活動に大きな役割を果たしている。

自主防災組織（防災会）表

幸田町危険物安全協会

危険物安全協会業態別会員数表

幼年消防クラブ現勢表

少年消防クラブ現勢表

女性消防クラブ現勢表

自主防災組織（防災会）表

H22.4.1

区分 組織	組織及び 受持区域	人 員 (人)	設 年 月	組織及び 受持区域	人 員 (人)	設 年 月
自 主 防 災 会	長 嶺	7 1	S55.8.1	桜 坂	2 2 2	H15.4.1
	久保田	1 0 6	S55.4.1	里	7 7 6	S55.4.1
	坂 崎	1 , 0 0 6	S56.12.1	市 場	7 4 5	S55.4.1
	大 草	1 , 5 8 2	S55.1.20	海 谷	2 7 1	S55.9.1
	高 力	3 8 1	S56.5.30	逆 川	5 8	S55.9.1
	鷺 田	1 , 2 3 0	S55.3.1	野 場	6 7 4	S56.7.1
	新 田	4 5	S57.4.1	永 野	7 6	S55.2.1
	岩 堀	1 , 8 2 9	S56.4.20	須 美	1 2 9	S55.3.1
	横 落	1 , 0 0 5	S56.6.1	六 栗	4 8 1	S55.3.1
	荻	2 7 4	S56.5.20	上六栗	2 3 1	S56.11.1
	芦 谷	1 , 5 3 7	S56.5.15	桐 山	1 0 4	S55.9.30
	幸 田	2 5 3	S56.6.18	\		

幸田町危険物安全協会

- 昭和 52 年 4 月 8 日 幸田町消防本部の発足に伴い、幸田町危険物安全協会を会員 54 事業所で設立し、同時に愛知県危険物安全協会にも加入する。
- 昭和 60 年 4 月 1 日 額田町を含め額田郡危険物安全協会と名称も改め会員 79 事業所で運営する。
- 平成 10 年 4 月 1 日 消防事務の委託に伴い額田町の会員が岡崎市へ加入する。
- 平成 10 年 5 月 22 日 額田郡危険物安全協会の総会において幸田町危険物安全協会に名称をもどし、消防機関及び会員相互の連絡協調を図るとともに危険物の安全管理に必要な知識技能の普及並びに危険物の起因する災害防止に努めている。
- 平成 14 年 4 月 23 日 東海地震対策強化地域に指定
- 平成 18 年 6 月 1 日 住宅用火災警報器の設置（新築）普及
- 平成 20 年 5 月 31 日 住宅用火災警報器の設置（既存）
- 平成 20 年 8 月 28 日 8 月末豪雨 116 mm
- 平成 21 年 10 月 8 日 台風 18 号 瞬間最大風速 53.4 m/秒

危険物安全協会業態別会員数表

H22.4.1

区 分	事 業 所 数
鋳 業	1
製 造 所	30
卸売業、小売業	17
運 輸 業	6
サ ー ビ ス 業	11
公 務	1
計	66

幼年消防クラブ現勢表

H22.4.1

保育園・幼稚園	人 員 (人)	保育園・幼稚園	人 員 (人)
坂崎保育園	51	深溝保育園	53
大草保育園	85	里保育園	17
わしだ保育園	58	あけぼの第1幼稚園	163
菱池保育園	111	あけぼの第2幼稚園	152
幸田保育園	102	たつみ幼稚園	132
豊坂保育園	83		
		合計	1,007

少年消防クラブ現勢表

H22.4.1

学校別 男女別	男 (人)	女 (人)	計 (人)
幸田中学校	85	89	174
南部中学校	29	44	73
北部中学校	62	60	122
坂崎小学校	26	25	51
幸田小学校	95	100	195
中央小学校	98	80	178
荻谷小学校	84	73	157
豊坂小学校	58	39	97
深溝小学校	59	52	111
計	596	562	1,158

女性消防クラブ現勢表

H22.4.1

地区	長嶺	久保田	坂崎	大草	高力	鷺田	新田	岩堀	横落	荻	芦谷	幸田	
人員	1	1	2	2	1	1	1	2	1	1	1	1	
地区	桜坂	里	市場	海谷	逆川	野場	永野	須美	六栗	上六栗	桐山		合計 (人)
人員	1	1	1	1	1	2	1	1	1	1	1	27	