

平成21年度

# 清掃事業概要

平成22年6月

幸田町環境経済部環境課



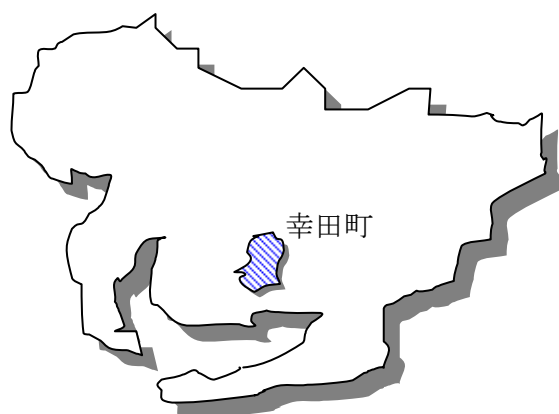
# 目 次

1 幸田町のあらまし	
(1) 町の概要	1
(2) 人口・世帯数の推移	1
2 機 構	2
3 事務分掌	2
4 収集運搬車両	3
5 処理施設	4
6 ごみ処理実績	
(1) ごみの排出状況	5
(2) ごみ排出量の推移	6
(3) ごみ処理フロー	7
(4) 分別収集実績	8
(5) 生ごみ処理容器等設置補助実績	9
(6) 粗大ごみ回収実績	9
(7) 家電4品目不法投棄回収実績	9
(8) 家庭系生ごみ堆肥化処理実績	9
(9) 放置自動車等の状況	9
(10) 資源回収実績(集団)	10
(11) 指定ごみ袋作成状況	11
(12) ごみ処理単価の推移	11
7 決算状況	
(1) ごみ処理費	11
(2) 生し尿・浄化槽汚泥処理費	11
8 ごみ減量化・資源化への取り組み	12
9 祭壇・斎場使用状況、火葬等許可件数、動物死体処理状況	13
10 一般廃棄物処理業許可業者一覧	14

# 1 幸田町のあらまし

## (1) 町の概要

幸田町は、中部圏の中核都市・名古屋市から4.5km圏内にあり、周囲は岡崎市、蒲郡市、西尾市、幡豆町等に囲まれています。町の中央部は東南から西北にかけJR東海道新幹線が通過しており、南北にJR東海道線と国道248号がそれぞれ縦貫し、蒲郡の臨海工業地帯と岡崎・豊田の内陸工業地帯を結ぶ交通の要衝となっており、JR幸田駅を中心に市街地を形成しています。



町制 昭和27年4月  
 町域 東西10.25km  
 南北10.55km  
 面積 56.78km<sup>2</sup>  
 人口 37,387人  
 世帯数 13,081世帯  
 (平成21年10月1日現在)

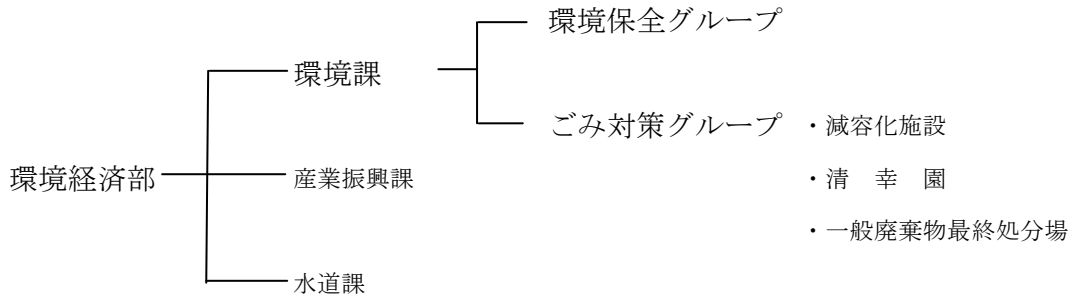
## (2) 人口・世帯数の推移

(各年度10月1日現在)

年 度	総 人 口 (人)	対 前 年 増減数 (人)	対 前 年 人 口 増減率 (%)	世 帯 数 (世帯)	一 世 帯 当 り 人 口
平成12年度	33,225	289	0.88%	10,249	3.24
平成13年度	33,483	258	0.78%	10,395	3.22
平成14年度	33,969	486	1.45%	10,722	3.17
平成15年度	34,445	476	1.40%	11,056	3.12
平成16年度	34,710	265	0.77%	11,201	3.10
平成17年度	35,125	415	1.20%	11,529	3.05
平成18年度	35,729	604	1.72%	11,956	2.99
平成19年度	36,635	906	2.54%	12,491	2.93
平成20年度	37,269	634	1.73%	12,990	2.87
平成21年度	37,387	118	0.32%	13,081	2.86

## 2 機 構

○組織



○人員（環境課）

平成21年4月1日現在

課長	主幹	補佐	主任主査	専門員	主査	主事	合計
1	1(1)	2(1)	1	0	0	3	8

( ) はグループリーダーを再掲

## 3 事務分掌

- (1) 環境基本計画に関すること。
- (2) 環境審議会に関すること。
- (3) 公害防止、環境保全の協定に関すること。
- (4) 犬の登録及び狂犬病予防に関すること。
- (5) 葬儀用祭壇貸付、斎場利用及び墓地に関すること。
- (6) ISO14001の推進に関すること。
- (7) 環境調査に関すること。
- (8) 公害防止の調査、監視指導、相談及び苦情処理に関すること。
- (9) そ族及び害虫駆除に関すること。
- (10) 一般廃棄物処理計画及び廃棄物循環型社会基盤施設整備事業計画に関すること。
- (11) 廃棄物循環型処理施設建設に関すること。
- (12) 一般廃棄物最終処分場の管理運営に関すること。
- (13) 廃棄物の処理及び資源化の普及に関すること。
- (14) 一般廃棄物処理業及び浄化槽清掃業務の許可に関すること。
- (15) 蒲郡市幸田町衛生組合及びし尿に関すること。
- (16) その他環境保全対策に関すること。

## 4 収集運搬車両

平成21年度実績に基づく委託業者の収集運搬車両を以下に示す。

用途	車種	台数	収集日	備考	委託先
燃やすごみ	パッカー車 (4 t)	6 台	月～土		A
資源物	平積み (3 t)	2 台	月～金	その他金属・スプレー缶・埋立ごみ・白色トレイ・その他不燃	A
	パッカー車 (4 t)	3 台	月～金	その他プラスチック・飲食用缶・プラスチック	
	パッカー車 (4 t)	2 台	月・火	ミックスペーパー・ペットボトル	
	平積み (3 t)	2 台	月・火	生きびん・その他のびん・蛍光管・その他のアルミ・乾電池	
	平積み (3 t)	水・金2台 木 1台	水～金	生きびん・その他のびん・蛍光管・その他のアルミ・乾電池・ペットボトル	C
	パッカー車 (4 t)	1 台	水～金	ミックスペーパー	D
	コンテナ	—	3 基	随時	使用済乾電池・蛍光管
粗大ごみ	パッカー車 (4 t)	5 台	毎月1週間	可燃物・不燃物 (11月を除く)	A
クリーン運動	パッカー車 (4 t)	4 台	春・秋	町民総参加	
適正処理困難廃棄物	パッカー車 (4 t)	2 台	随時		
	平積み (4 t)	2 台			
クリーンパトロール	貨物トラック(公用車)	1 台	月木		B
	軽トラック(公用車)	1 台			

委託先

- A：中部保全株式会社
- B：社団法人幸田町シルバー人材センター
- C：株式会社中西
- D：有限会社横山商店
- E：日本通運株式会社・日本貨物鉄道株式会社

## 5 処理施設

### ①不燃物処理施設(幸田町)

施設名	幸田町不燃物処理場
所在地	額田郡幸田町大字深溝字小井文字36番地
敷地面積	2,507 m <sup>2</sup>
稼働開始	昭和53年5月
形式	併用施設
処理対象物	資源物・埋立てごみ
公称能力	20t/日 (ガラス破砕機 15t/日、金属プレス機 5t/日)

※平成9年10月 炉(1.2t/日)を休止

※平成18年4月 施設休止

※平成21年8月 施設廃止

### ②減容化施設(幸田町)

施設名	幸田町減容化施設
所在地	額田郡幸田町大字菱池字錦田82番地
敷地面積	29.81 m <sup>2</sup>
稼働開始	平成5年8月
形式	低温処理システム
処理対象物	容器包装用白色トレイ、発泡スチロール
公称能力	10kg/h

### ③し尿処理施設(蒲郡市幸田町衛生組合 昭和38年4月設立)

施設名	清幸園
所在地	額田郡幸田町大字深溝字黒田8番地
敷地面積	18,412 m <sup>2</sup>
稼働開始	昭和55年3月
形式	低希釈二段活性汚泥法+高度処理(凝集沈殿・砂ろ過)
処理対象物	生し尿、浄化槽汚泥
公称能力	120kl/日(生し尿 80kl/日、浄化槽汚泥 40kl/日)

### ④一般廃棄物最終処分場(幸田町)

施設名	幸田町一般廃棄物最終処分場
所在地	額田郡幸田町大字六栗字大木1番地1
敷地面積	15,590 m <sup>2</sup>
稼働開始	平成19年4月
形式	一般廃棄物埋立処分地施設
処理対象物	不燃残渣
公称能力	埋立面積 2,300 m <sup>2</sup> 埋立容量 4,000 m <sup>3</sup>

## 6 ごみ処理実績

### 6- (1) ごみの排出状況

(単位:t)

区分		年度	H15	H16	H17	H18	H19	H20	H21 (注1)	対前年 増減率
ごみ 総排出 量	収集量	可燃ごみ	6,340	5,962	6,033	6,308	6,463	6,577	6,210	-5.6%
		不燃ごみ	123	118	86	147	132	130	152	16.6%
		資源ごみ	896	1,225	1,352	1,348	1,416	1,356	1,337	-1.4%
		その他ごみ	21	21	20	25	24	23	23	0.2%
		粗大ごみ	635	658	620	503	440	496	439	-11.5%
		合計	8,016	7,984	8,111	8,331	8,474	8,582	8,159	-4.9%
		直接搬入量	12	7	5	1	2	1	2	111.0%
		集団回収量	2,117	2,114	2,124	2,078	2,038	1,956	1,723	-11.9%
		合計	10,145	10,105	10,240	10,411	10,513	10,539	9,885	-6.2%
		生活系ごみ	8,631	8,496	8,492	8,568	8,616	8,575	8,193	-4.4%
		事業系ごみ	1,515	1,609	1,748	1,842	1,897	1,964	1,691	-13.9%
総人口 (注2)		33,943	34,193	34,545	35,005	36,635	37,269	37,387	0.3%	
日数		366	365	365	365	366	365	365	-	
1人1日当たりのごみ排出 量 (g/人日) (注3)	幸田町	817	810	812	815	784	775	724	-6.5%	
	愛知県	1,142	1,117	1,116	1,115	1,065	1,027	集計中	-	
処理しなければならないご みの一人一日当たりの量 (g/人日) (注4)	幸田町	574	542	536	547	527	531	500	-5.9%	
	愛知県	936	913	909	895	855	822	集計中	-	
リサイクル率 (%)	幸田町	30.8	34.7	32.1	30.9	30.2	29.5	32.7	3.2	
	愛知県	20.3	21.1	22.0	22.1	22.6	22.8	集計中	-	

(数値は四捨五入のため、合計値が一致しないことがある)

#### 計算方法

※一人一日当たりごみ排出量 = ごみ総排出量 ÷ 総人口 ÷ 365日 (又は366日)

※処理しなければならないごみの一人一日当たりの量 = (ごみ総排出量 - 資源ごみ量 - 集団回収量) ÷ 総人口 ÷ 365日 (又は366日)

※リサイクル率 = (資源化量 + 集団回収量) ÷ ごみ総排出量

注1 平成21年度の数値は、国による実態調査の報告前のため、暫定数値である。

注2 平成19年度から住民基本台帳人口に外国人登録人口を加えている。

注3, 4 ごみ種別の区分を一部訂正したことにより、平成20年度までの数値は愛知県廃棄物処理事業実態調査と異なっている。

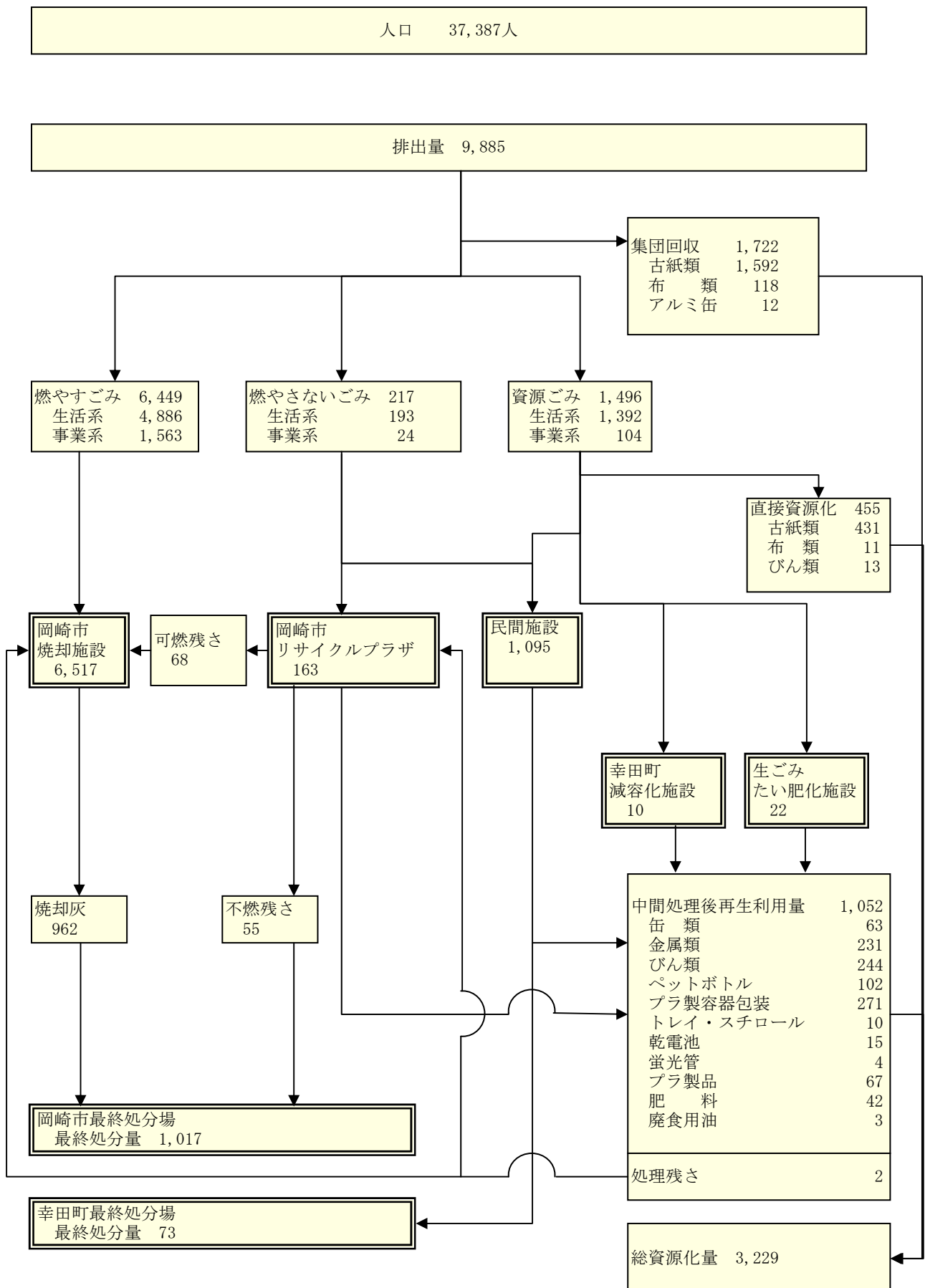
6 - (2) ごみ排出量の推移

(単位:t)

区分		年度		H15	H16	H17	H18	H19	H20	H21	対前年 増減率
生活系	収集	可燃ごみ	燃やすごみ	4,934	4,450	4,434	4,604	4,714	4,715	4,646	-1.5%
		不燃ごみ	⑥陶磁器・ガラス	86	82	65	71	72	75	81	7.8%
			⑮その他不燃ごみ	3	3	2	52	43	38	47	22.5%
			合計	88	85	67	123	115	113	128	12.8%
		資源ごみ	①生きびん	24	21	17	11	16	15	13	-8.3%
			②その他びん (ワンウェイびん)	283	264	250	249	255	252	243	-3.7%
			③飲食用缶 (アルミ缶・スチール缶)	18	17	21	77	73	70	66	-5.7%
			⑪ペットボトル	73	85	90	97	102	104	105	0.2%
			⑬プラスチック製容器包装	215	257	274	281	287	282	269	-4.4%
			⑫白色トレイ 発泡スチロール	13	14	13	11	11	10	9	-4.6%
			⑭ミックスペーパー	-	221	267	286	314	318	310	-2.3%
			⑧その他アルミ	3	7	6	6	6	5	5	-11.2%
			④その他金属	116	114	112	43	41	40	48	19.4%
	⑨プラスチック製品		-	45	52	58	63	66	67	1.3%	
	生ごみ(里・逆川)		26	17	11	11	12	11	11	1.8%	
	拠点回収 (古紙・古着・アルミ缶)	52	99	111	103	104	98	86	-11.9%		
	合計	822	1,162	1,222	1,235	1,284	1,271	1,233	-3.0%		
	危険・有害ごみ	⑤スプレー缶	-	-	-	7	7	7	7	-0.1%	
		⑦蛍光管	8	8	8	6	6	5	5	-1.4%	
		⑩乾電池	13	13	12	11	11	11	12	1.1%	
合計		21	21	20	25	24	23	23	0.2%		
粗大ごみ	可燃ごみ	294	299	285	260	233	261	238	-8.7%		
	不燃ごみ	158	153	153	81	69	80	65	-19.3%		
	資源ごみ	184	205	183	162	139	155	136	-12.1%		
	合計	635	658	620	503	440	496	439	-11.5%		
合計	6,501	6,375	6,363	6,489	6,577	6,618	6,468	-2.3%			
直接搬入	可燃ごみ	9	3	4	1	2	1	2	261.5%		
	不燃ごみ	4	4	1	0	0	1	0	-26.3%		
	合計	12	7	5	1	2	1	2	111.0%		
集団回収	古紙	1,969	1,956	1,970	1,925	1,887	1,815	1,592	-12.3%		
	古着	133	140	139	140	137	129	118	-8.5%		
	アルミ缶	16	18	15	13	13	12	12	7.1%		
	合計	2,117	2,114	2,124	2,078	2,038	1,956	1,723	-11.9%		
合計	8,631	8,496	8,492	8,568	8,616	8,575	8,193	-4.4%			
事業系	収集	許可 (一般事業所)	可燃ごみ	1,356	1,475	1,558	1,670	1,711	1,782	1,529	-14.2%
			不燃ごみ	29	28	15	20	11	11	20	71.4%
			資源ごみ	3	10	59	45	64	23	32	36.3%
			合計	1,387	1,513	1,632	1,735	1,787	1,817	1,581	-13.0%
	委託 (公共施設)	可燃ごみ	50	37	41	34	38	80	34	-56.7%	
		不燃ごみ	6	5	5	5	5	5	4	-20.7%	
		資源ごみ	71	53	71	68	67	62	72	16.6%	
		合計	128	95	117	107	110	147	111	-24.6%	
	合計	1,515	1,609	1,748	1,842	1,897	1,964	1,691	-13.9%		
	ごみ総排出量				10,145	10,105	10,240	10,411	10,513	10,539	9,885

6 - (3) ごみ処理フロー

(単位:t)



6 - (4) 分別収集実績

(単位:kg)

月	① 生きびん	② その他びん	③ 飲食用缶	④ その他金属	⑤ スプレー缶	⑥ 陶磁器 ガラス	⑦ 蛍光管	⑧ その他アルミ	⑨ プラスチック 製品	⑩ 乾電池	⑪ ペットボトル	⑫ 白色トレイ スチロール	⑬ その他 プラスチック	⑭ ミックス ペーパー	⑮ その他不燃	合 計
4月	1,213	19,786	5,512	3,790	473	6,694	357	406	6,065	935	7,961	830	22,461	27,060	4,130	107,672
5月	1,019	20,642	5,842	4,496	527	6,324	271	403	5,381	845	8,495	767	22,383	24,630	3,963	105,989
6月	859	21,603	6,134	4,680	570	6,466	293	388	5,512	880	9,797	755	23,378	25,790	3,676	110,781
7月	813	21,140	6,092	3,884	595	6,711	309	389	4,819	821	10,971	798	23,084	25,750	4,017	110,193
8月	1,042	22,786	6,674	3,690	644	6,266	317	432	5,572	1,021	12,108	704	22,897	26,310	4,218	114,680
9月	892	21,664	6,013	4,060	674	5,975	299	416	5,537	898	11,174	749	22,317	25,310	4,089	110,067
10月	960	18,388	5,223	5,100	620	10,325	330	397	7,208	1,205	8,496	673	21,495	23,130	4,390	107,941
11月	1,128	17,898	4,783	4,200	510	7,189	414	377	5,335	1,018	7,867	757	21,514	24,440	3,746	101,175
12月	1,353	20,015	4,763	4,129	557	7,348	533	448	6,203	1,195	6,965	764	21,438	27,130	4,005	106,846
1月	1,531	21,407	5,311	3,490	601	5,430	575	397	5,561	1,055	7,217	846	24,331	29,170	3,537	110,459
2月	1,249	16,984	4,416	3,130	466	5,244	392	338	3,940	822	5,933	700	19,970	21,760	2,182	87,525
3月	1,331	20,400	5,610	3,680	490	6,611	415	374	5,380	845	7,696	821	23,940	29,640	3,340	110,573
合計	13,389	242,713	66,373	48,329	6,727	80,583	4,505	4,765	66,513	11,540	104,680	9,164	269,208	310,120	45,293	1,283,901
世帯当り	1.03	18.68	5.11	3.72	0.52	6.20	0.35	0.37	5.12	0.89	8.06	0.71	20.72	23.87	3.49	98.84

### 6 - (5) 生ごみ処理容器等設置補助実績

単位：基、千円

年 度	12年度	13年度	14年度	15年度	16年度	17年度	18年度	19年度	20年度	21年度	累計
処理容器	24	11	7	19	9	15	11	13	12	16	548
処 理 機	123	234	90	48	70	74	74	56	43	42	1,298
補 助 額	3,502	6,445	2,533	1,457	1,923	1,973	1,945	1,548	1,147	1,240	35,479

補助額： 処理容器(限度額 6,000円/基)

処 理 機(限度額 30,000円/基)

補助率： 2分の1

### 6 - (6) 粗大ごみ回収実績

単位：t

	可燃	不燃	資源	合計
4月	20.0	5.7	14.3	40.0
5月	18.9	5.0	11.5	35.4
6月	23.2	6.4	13.4	43.0
7月	19.1	4.6	9.4	33.1
8月	14.8	3.5	7.7	25.9
9月	21.4	5.7	11.6	38.6
10月	30.0	9.2	19.2	58.4
11月	2.0	0.5	0.0	2.5
12月	30.7	9.1	19.2	58.9
1月	19.1	5.7	11.6	36.3
2月	18.9	5.1	9.8	33.8
3月	20.1	4.4	8.3	32.8
計	238.0	64.8	135.9	438.7

### 6 - (7) 家電4品目不法投棄回収実績

単位：台

	エアコン	テレビ	冷蔵庫 冷凍庫	洗濯機 衣類乾燥機	合計
15年度	7	73	7	19	106
16年度	6	101	20	13	140
17年度	13	99	31	13	156
18年度	7	61	19	18	105
19年度	7	100	26	18	151
20年度	10	99	19	15	143
21年度	4	82	31	30	147

### 6 - (8) 家庭系生ごみ堆肥化处理実績

単位：kg

地 区	世帯数	日数	件数	搬入量
里(深溝曲松)	48	104	1,951	5,279
逆川	25	105	1,398	6,141
計	73	209	3,349	11,419

### 6 - (9) 放置自動車等の状況

単位：台

	件 数	処理内訳		放 置 場 所 内 訳							
		指導等 による 撤 去	町による 処理	路 上					路 上 外		民 地
				国県道	町 道	河川堤 道 路	林 道	農 道	官 地 駐 車 場	道 路 予 定 地	
17年度	32	15	17	-	19	1	0	2	7	1	2
18年度	22	12	10	2	10	1	0	0	5	1	3
19年度	29	18	11	0	15	2	2	0	6	0	4
20年度	28	23	5	1	13	2	1	4	2	0	5
21年度	26	18	7	0	20	0	0	2	4	0	0

※ 処理内訳については、発見年度の件数に対する内訳を示す。

6 - (10) 資源回収実績 (集団)

単位：t

品目	12年度	13年度	14年度	15年度	16年度	17年度	18年度	19年度	20年度	21年度	
可燃系	段ボール	253	302	334	358	307	292	283	273	269	254
	新聞・チラシ	985	1,022	1,018	1,070	1,120	1,150	1,108	1,085	1,032	894
	雑誌	485	536	505	513	499	505	513	504	430	396
	紙パック	17	19	20	22	20	20	20	20	20	17
	古布	113	131	133	133	140	139	140	137	129	118
	その他※	5	0	1	6	9	3	2	5	65	31
	小計	1,858	2,010	2,011	2,101	2,096	2,109	2,066	2,024	1,944	1,711
不燃系	アルミ	21	22	17	16	18	15	13	13	12	12
	びん類	8.0	7.5	2.9	0.0	0.0	0.0	0.0	0.0	0.0	0.0
	小計	29	30	20	16	18	15	13	13	12	12
総計	1,886	2,040	2,031	2,117	2,114	2,124	2,078	2,037	1,956	1,723	
報奨金交付額 (千円)	11,823	12,740	12,686	13,183	13,165	13,225	12,955	12,701	12,225	10,828	
1団体あたり平均報奨額 (千円)	232	255	254	275	274	276	270	259	250	221	
総実施回数 (回)	188	210	159	184	200	184	180	182	166	169	
1団体あたり平均実施回数 (回)	4	4	3	4	4	4	4	4	3	3	
団体数	51	50	50	48	48	48	48	49	49	49	

※ 雑古紙・色上質紙

報奨金額

可燃物、不燃物 6円/kg、1万円/団体(均等割金)

## 6 - (11) 指定ごみ袋作成状況

種 類	作成袋数 (袋)	販売単価 (円/袋)
大袋 (45ℓ)	500,000	45
小袋 (30ℓ)	400,000	30
特小袋 (20ℓ)	200,000	20

## 6 - (12) ごみ処理単価・協議数量等の推移

(円/t)

		14年度	15年度	16年度	17年度	18年度	19年度	20年度	21年度
可燃ごみ	基準単価	18,800	18,800	18,800	18,800	21,200	21,200	21,200	22,300
	超過単価	-	-	20,680	20,680	23,200	23,200	23,200	33,450
	協議数量	6,250	6,250	5,940	5,940	5,940	5,940	5,940	6,863
	実績数量	6,241	6,642	6,264	6,322	6,569	6,698	6,839	6,449
不燃ごみ	基準単価	23,900	23,900	23,900	23,900	43,500	43,500	43,500	49,700
	超過単価	-	-	26,900	26,900	47,850	47,850	47,850	74,550
	協議数量	160	160	160	160	170	170	170	164
	実績数量	170	171	164	160	176	163	161	162
缶・びん	基準単価	2,600	2,600	2,600	2,600	2,600	2,600	2,600	2,600
	超過単価	-	-	-	-	-	-	-	3,900
	協議数量	-	-	-	-	-	-	-	10
	実績数量	2	3	11	13	9	10	7	1

注1 超過単価とは、基準数量を超えた場合の処理単価をいう。

注2 平成20年度までの缶・びんの協議数量は不燃ごみに含む。

## 7 決算状況

### (1) ごみ処理費

		14年度	15年度	16年度	17年度	18年度	19年度	20年度	21年度
ごみ量 (t)		9,552	10,145	10,105	10,240	10,448	10,559	10,575	9,885
うち事業系ごみ (t)		1,269	1,536	1,520	1,637	1,736	1,788	1,818	1,691
処理費 (千円)		337,390	351,208	399,346	389,553	405,652	426,926	442,500	415,165
家庭系ごみ 処理単価	円/t	40,733	40,795	46,517	45,279	46,691	48,678	50,531	50,671
	円/人	9,932	10,196	11,369	11,090	11,354	11,654	11,873	11,105

注1 一般廃棄物最終処分場建設事業費は、含まない。

注2 平成19年度より人件費を衛生費から清掃費へ組替えたため増加した。

### (2) 生し尿・浄化槽汚泥処理費

年度	生し尿 (kl)	月平均 件数 (件)	1件当り 月平均くみ 取り量(ℓ)	浄化槽 汚泥 (kl)	生し尿収集委託料 (千円)	衛生組合負担金 (千円)	備 考
14	3,279	957	285	13,361	27,547	134,070	
15	2,869	815	293	12,323	24,101	142,410	
16	2,595	682	317	10,441	21,799	126,522	
17	1,854	-	-	9,202	-	109,845	
18	1,466	-	-	8,972	-	75,437	し尿収集は 許可制に変更
19	1,248	-	-	8,879	-	75,154	
20	1,264	-	-	8,549	-	68,796	
21	1,108	-	-	8,417	-	75,191	

8 ごみ減量化・資源化への取り組み

年	月	内容
昭和48年	5月	指定袋制の導入
昭和59年	9月	使用済み乾電池回収開始
平成3年	4月	生ごみ処理容器等設置補助制度開始
	4月	空き缶6拠点で回収開始（平成8年3月終了）
	4月	紙パック3拠点で回収開始
	6月	資源回収報奨制度開始
平成5年	8月	白色トレイ・発泡スチロール減容化事業開始
	9月	空きびん5色分別11拠点で回収開始
平成6年	10月	EMぼかし普及（平成8年3月終了）
平成7年	12月	分別収集開始（地区別に順次開始し、平成10年5月に全町へ拡大）
平成9年	7月	一般廃棄物処理手数料の改定（指定袋大（45ℓ）15円→20円、小（30ℓ）12円→17円）
平成10年	10月	公共施設古紙回収開始
平成12年	1月	粗大ごみ拠点回収開始
	2月	生ごみたい肥化処理実験開始（平成13年3月31日終了）
	4月	分別収集8品目から10品目へ（白色トレイ、蛍光管の追加）
平成13年	4月	生ごみたい肥化事業開始（里・逆川・六栗継続実施）
	4月	公共施設生ごみたい肥化事業開始
	9月	プラスチック製容器包装の分別収集をモデル地区（岩堀・横落）で開始
平成14年	4月	分別収集10品目から11品目へ（その他アルミを追加）
	7月	分別収集11品目から12品目へ（プラスチック製容器包装の分別収集を全町へ拡大）
平成16年	4月	分別収集12品目から14品目へ（プラスチック製品、ミックスペーパーの追加）
平成17年	4月	一般廃棄物処理手数料の改定（指定ごみ袋大（45ℓ）20円→45円、小（30ℓ）17円→30円）
平成18年	4月	分別収集14品目から15品目へ （アルミ缶、スチール缶・金属類、埋立ごみ（陶磁器・ガラスなど）を廃止、 飲食用缶、その他金属、埋立ごみ（陶磁器・ガラスのみ）、その他不燃ごみを追加）
平成20年	4月	燃やすごみ指定袋特小（20ℓ）の導入
平成21年	4月	公共施設使用済みてんぷら油回収開始
	7月	バイオディーゼル燃料車（BDF車）の導入

## 9 祭壇・斎場使用状況、火葬等許可件数、動物死体処理状況

### ①祭壇・斎場使用状況

単位：件、千円

年 度		12年度	13年度	14年度	15年度	16年度	17年度	18年度	19年度	20年度	21年度
祭壇使用件数		146	154	169	120	98	74	52	48	37	32
斎場使用件数		167	187	204	177	194	204	188	207	229	216
内 訳	蒲 郡 市	164	178	192	170	189	193	183	201	222	210
	岡 崎 市	2	6	7	5	0	1	0	3	1	1
	西尾幡豆	1	3	5	2	5	10	5	3	5	2
	そ の 他	0	0	0	0	0	0	0	0	1	3
祭壇使用料		6,570	6,930	7,605	5,400	4,410	3,330	2,340	2,160	1,665	1,440
斎場使用料		965	1,058	1,181	989	1,101	1,155	1,083	1,209	1,290	1,230

### ②火葬・改葬等許可件数

単位：件

年 度	12年度	13年度	14年度	15年度	16年度	17年度	18年度	19年度	20年度	21年度
火葬許可件数	167	187	204	177	194	204	188	207	229	216
埋葬許可件数	0	0	0	0	0	0	0	0	0	0
改葬許可件数	0	0	1	1	3	2	1	1	1	5

### ③動物死体処理件数

単位：件

年 度	12年度	13年度	14年度	15年度	16年度	17年度	18年度	19年度	20年度	21年度
処 理 件 数	205	196	185	228	251	258	245	225	186	212

10 一般廃棄物処理業許可業者一覧

一般廃棄物処理業許可業者

平成22年3月31日現在

No.	業者名	所在地	電話番号
1	夏目商事有限会社	幸田町大字芦谷字要善13番地	0564-62-1371
2	タツキ興業株式会社	岡崎市大樹寺1丁目12番地2	0564-22-3614
3	中部保全株式会社	岡崎市柱町字下荒子57番地1	0564-51-1858
4	合資会社三河公益社	岡崎市花崗町1丁目41番地	0564-21-1889
5	有限会社アイダブリューエム	岡崎市下青野町字喜昌島1番地1	0564-43-5117
6	ヒラテ産業有限会社	刈谷市大正町6-203	0566-21-1456
7	有限会社エリアサービス	岡崎市真宮町3番地13	0564-54-1234
8	株式会社タカキ興産	岡崎市才栗町字霧ヶ洞29番地4	0564-27-7570
9	左右田商店	幸田町大字菱池字錦田32番地	0564-62-0152
10	サンエイ株式会社	刈谷市桜町3丁目3番地	0566-21-4301
11	有限会社東海美化	岡崎市下青野町字太田川原3番地2	0564-57-7211
12	株式会社大久保東海	岡崎市宮地町字北浦33番地	0564-55-8365
13	合資会社近藤商店	岡崎市福岡町字岩ヶ崎8番地	0564-51-9052
14	有限会社河口商店	岡崎市伊賀町字7丁目117番地	0564-24-1374
15	岡崎通運株式会社	岡崎市東大友町字土下35番地	0564-32-5811
16	合資会社岡崎衛生社	岡崎市蓬莱町1丁目16番地	0564-21-3330
17	有限会社横山商店	岡崎市上地町字宮脇38番地	0564-52-5418
18	有限会社岩田清掃	瀬戸市山の田町43番地303	0561-21-0006
19	グリーン開発有限会社	幸田町大字六栗字竹ノ下32番地1	0564-56-1815
20	有限会社生活環境研究所	岡崎市宇頭町字小藪39番地1	0564-33-1368
21	有限会社新實商店	岡崎市矢作町字高縄手1番地	0564-31-4971
22	株式会社毎日商会	岡崎市美合町字入込63番地19	0564-53-1255
23	東海清掃株式会社	愛知郡東郷町清水4丁目11番地3	0561-39-3321
24	株式会社三洋商店	名古屋市南区豊2丁目9番8号	052-692-2215
25	有限会社ビックフット	岡崎市大門4丁目7番地16	0564-51-5014
26	株式会社石川マテリアル	名古屋市昭和区山花町124番地	052-763-6697
27	有限会社あいち商會	幡豆郡一色町大字一色字西塩浜121番地	0563-72-3044
28	上垣安弘	岡崎市大和町字宮地38番地6	0564-31-9719

し尿収集運搬許可業者

No.	業者名	所在地	電話番号
1	合資会社蒲郡清浄センター	幸田町大字芦谷字福田128番地	0564-62-0336
2	幸田衛生社	幸田町大字深溝字東騎兵野1番地6	0564-62-3757

浄化槽清掃業許可業者

No.	業者名	所在地	電話番号
1	中部保全株式会社	岡崎市柱町字下荒子57番地1	0564-51-1858
2	株式会社山兼	蒲郡市浜町71-11	0533-68-3071
3	合資会社蒲郡清浄センター	幸田町大字芦谷字福田128番地	0564-62-0336
4	幸田衛生社	幸田町大字深溝字東騎兵野1番地6	0564-62-3757